



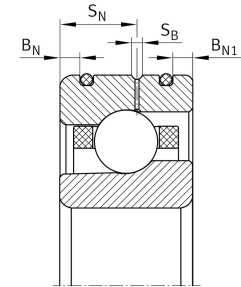
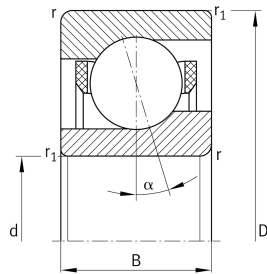
**FAG**

**VCM71921-CDLR-T-P4S-UL-XL**

**Высокоскоростной шпиндельный подшипник**

Высокоскоростные шпиндельные подшипники VCM719.-CDLR, для регулируемых опор, для установки парами или комплектами, угол контакта  $\alpha = 17^\circ$ , с керамическими шариками, кольца из VascoDur, суженные поля допусков, для прямого подвода смазки через наружное кольцо, с интегрированными O-образными кольцами

Техническая информация

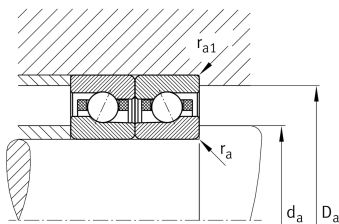
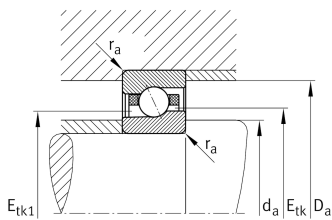


**Ваш текущий вариант продукта**

Contact angle	C(17°)	Contact angle 17°
Уплотнение	Without	без
Outer shape	DLR	Direct lubrication, annular slots with O rings
Cage	T	Сепаратор из многослойного материала
Tolerance class	P4S	Tolerance class P4S, FAG standard better than P4 to DIN 620
Arrangement bearing set	U	Одиночный подшипник
Preload	L	Preload light

**Основные размеры и рабочие характеристики**

d	105 mm	Диаметр отверстия
D	145 mm	Наружный диаметр
B	20 mm	Ширина
C <sub>r</sub>	94.000 N	Динамическая грузоподъемность, радиальная
C <sub>0r</sub>	36.000 N	Статическая грузоподъемность, радиальная
C <sub>ur</sub>	1.640 N	Предел усталостной нагрузки, радиальный
n <sub>G Grease</sub>	17.000 1/min	Limiting speed for grease lubrication
n <sub>G Oil</sub>	24.000 1/min	Предельная частота вращения при смазывании маслом
≈m	0,69 kg	Вес



Это техническое описание содержит только обзор размеров и значений грузоподъемности выбранного продукта. Обязательно учитывайте приведенную ниже информацию и соблюдайте инструкцию для этого продукта. Для получения более подробной информации используйте контактную форму на нашем сайте



### Присоединительные размеры

$d_a$	112 mm	Диаметр заплечика вала
$d_a$	H12	Диаметр заплечика вала, допуск
$D_a$	138 mm	Диаметр заплечика для наружного кольца
$D_a$	H12	Диаметр заплечика для наружного кольца, допуск
$r_{a \max}$	0,6 mm	Макс. радиус галтели
$r_{a1 \max}$	0,6 mm	Макс. радиус галтели
$B_N$	3,4 mm	Расстояние, кольцевые канавки
$B_{N1}$	3,4 mm	Distance ring grooves
$S_N$	12 mm	Расстояние до смазочного отверстия
$S_B$	2,2 mm	Ширина смазочной канавки
$a$	29,1 mm	Расстояние до вершины конуса давления

### Габаритные размеры

$r_{\min}$	1,1 mm	Minimum chamfer dimension
$r_{1 \min}$	0,6 mm	Мин. размер монтажной фаски
$\alpha$	17 °	Contact angle

### Диапазон температур

$T_{\min}$	-30 °C	Мин. рабочая температура
$T_{\max}$	100 °C	Макс. рабочая температура



### Дополнительная информация

$F_{VL}$	177 N	Сила предварительного натяга, легк.
$F_{VM}$	467 N	Сила предварительного натяга, средн.
$F_{VN}$	979 N	Сила предварительного натяга, тяж.
$K_{aEL}$	515 N	Усилие отрыва, легк.
$K_{aEM}$	1.385 N	Усилие отрыва, средн.
$K_{aEN}$	2.981 N	Усилие отрыва, тяж.
$c_{aL}$	92 N/ $\mu$ m	Осевая жесткость, легк.
$c_{aM}$	132 N/ $\mu$ m	Осевая жесткость, средн.
$c_{aN}$	177 N/ $\mu$ m	Осевая жесткость, тяж.

### Характеристики

-  Радиальная нагрузка
-  Осевая нагрузка в одном направлении
-  Смазывание маслом
-  Без уплотнений