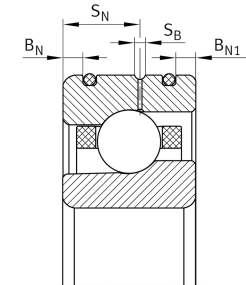
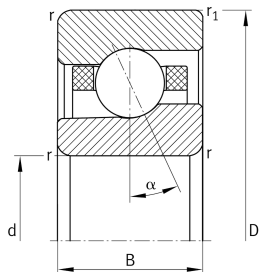
**FAG****VCM7019-CDLR-T-P4S-UL-XL**

Высокоскоростной шпиндельный подшипник

Высокоскоростные шпиндельные подшипники VCM70.-CDLR, для регулируемых опор, для установки парами или комплектами, угол контакта $\alpha = 17^\circ$, с керамическими шариками, кольца из VascoDur, суженные поля допусков, для прямого подвода смазки через наружное кольцо, с интегрированными O-образными кольцами

Техническая информация

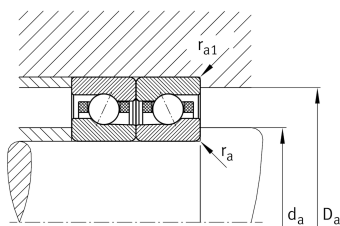
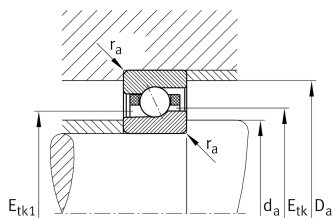


Ваш текущий вариант продукта

Contact angle	C(17°)	Contact angle 17°
Уплотнение	Without	без
Outer shape	DLR	Direct lubrication, annular slots with O rings
Cage	T	Сепаратор из многослойного материала
Tolerance class	P4S	Tolerance class P4S, FAG standard better than P4 to DIN 620
Arrangement bearing set	U	Одиночный подшипник
Preload	L	Preload light

Основные размеры и рабочие характеристики

d	95 mm	Диаметр отверстия
D	145 mm	Наружный диаметр
B	24 mm	Ширина
C_r	101.000 N	Динамическая грузоподъемность, радиальная
C_{0r}	41.500 N	Статическая грузоподъемность, радиальная
C_{ur}	1.930 N	Предел усталостной нагрузки, радиальный
n_G Grease	17.000 1/min	Limiting speed for grease lubrication
n_G Oil	26.000 1/min	Предельная частота вращения при смазывании маслом
$\approx m$	1,2 kg	Вес





Присоединительные размеры

d_a	105 mm	Диаметр заплечика вала
d_a	H12	Диаметр заплечика вала, допуск
D_a	136 mm	Диаметр заплечика для наружного кольца
D_a	H12	Диаметр заплечика для наружного кольца, допуск
$r_{a \max}$	1,5 mm	Макс. радиус галтели
$r_{a1 \max}$	0,6 mm	Макс. радиус галтели
B_N	4 mm	Расстояние, кольцевые канавки
B_{N1}	4 mm	Distance ring grooves
S_N	14,5 mm	Расстояние до смазочного отверстия
S_B	2,2 mm	Ширина смазочной канавки
a	30,3 mm	Расстояние до вершины конуса давления

Габаритные размеры

r_{\min}	1,5 mm	Minimum chamfer dimension
$r_{1 \min}$	1 mm	Мин. размер монтажной фаски
α	17 °	Contact angle

Диапазон температур

T_{\min}	-30 °C	Мин. рабочая температура
T_{\max}	100 °C	Макс. рабочая температура



Дополнительная информация

F_{VL}	207 N	Сила предварительного натяга, легк.
F_{VM}	547 N	Сила предварительного натяга, средн.
F_{VN}	1.149 N	Сила предварительного натяга, тяж.
K_{aEL}	604 N	Усилие отрыва, легк.
K_{aEM}	1.638 N	Усилие отрыва, средн.
K_{aEN}	3.555 N	Усилие отрыва, тяж.
c_{aL}	102 N/ μ m	Осевая жесткость, легк.
c_{aM}	147 N/ μ m	Осевая жесткость, средн.
c_{aN}	199 N/ μ m	Осевая жесткость, тяж.

Характеристики



Радиальная нагрузка



Осевая нагрузка в одном направлении



Смазывание маслом



Без уплотнений