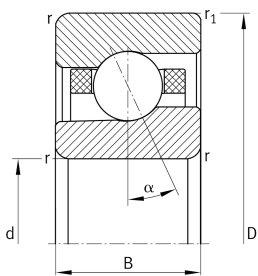


**FAG****VCM7024-E-T-P4S-UL-XL**

Высокоскоростной шпиндельный подшипник

Высокоскоростные шпиндельные подшипники VCM70.-E, для регулируемых опор, для установки парами или комплектами, угол контакта $\alpha = 25^\circ$, с керамическими шариками, кольца из Vascrodur, суженные поля допусков

Техническая информация



Ваш текущий вариант продукта

Preload	L	Preload light
Contact angle	E	Угол контакта 25°
Уплотнение	Without	без
Outer shape	Standard	Стандарт
Cage	T	Сепаратор из многослойного материала
Tolerance class	P4S	Tolerance class P4S, FAG standard better than P4 to ISO 492:2023
Arrangement bearing set	U	Одиночный подшипник

Основные размеры и рабочие характеристики

d	120 mm	Диаметр отверстия
D	180 mm	Наружный диаметр
B	28 mm	Ширина
C _r	127.000 N	Динамическая грузоподъемность, радиальная
C _{0r}	57.000 N	Статическая грузоподъемность, радиальная
C _{ur}	2.380 N	Предел усталостной нагрузки, радиальный
n _G Grease	13.000 1/min	Limiting speed for grease lubrication
n _G Oil	19.000 1/min	Предельная частота вращения при смазывании маслом
≈m	2,23 kg	Вес

Это техническое описание содержит только обзор размеров и значений грузоподъемности выбранного продукта. Обязательно учитывайте приведенную ниже информацию и соблюдайте инструкцию для этого продукта. Для получения более подробной информации используйте контактную форму на нашем сайте



Присоединительные размеры

d_a	131 mm	Диаметр заплечика вала
d_a	H12	Диаметр заплечика вала, допуск
D_a	169 mm	Диаметр заплечика для наружного кольца
D_a	H12	Диаметр заплечика для наружного кольца, допуск
$r_a \max$	2 mm	Макс. радиус галтели
$r_{a1} \max$	1 mm	Макс. радиус галтели
$E_{tk} \min$	142,4 mm	Minimum diameter injection pitch
$E_{tk} \max$	146,4 mm	Maximum diameter injection pitch
$E_{tk1} \min$	137,6 mm	Мин. диаметр окружности впрыскивания
$E_{tk1} \max$	146,4 mm	Макс. диаметр окружности впрыскивания
a	49 mm	Расстояние до вершины конуса давления

Габаритные размеры

r_{\min}	2 mm	Minimum chamfer dimension
$r_1 \min$	1 mm	Мин. размер монтажной фаски
α	25 °	Contact angle

Диапазон температур

T_{\min}	-30 °C	Мин. рабочая температура
T_{\max}	100 °C	Макс. рабочая температура



Дополнительная информация

F_{VL}	428 N	Сила предварительного натяга, легк.
F_{VM}	1.120 N	Сила предварительного натяга, средн.
F_{VN}	2.332 N	Сила предварительного натяга, тяж.
K_{aEL}	1.227 N	Усилие отрыва, легк.
K_{aEM}	3.253 N	Усилие отрыва, средн.
K_{aEN}	6.877 N	Усилие отрыва, тяж.
c_{aL}	254 N/ μ m	Осевая жесткость, легк.
c_{aM}	358 N/ μ m	Осевая жесткость, средн.
c_{aN}	469 N/ μ m	Осевая жесткость, тяж.

Характеристики



Радиальная нагрузка



Осевая нагрузка в одном направлении



Смазывание пластичной смазкой



Смазывание маслом



Без уплотнений