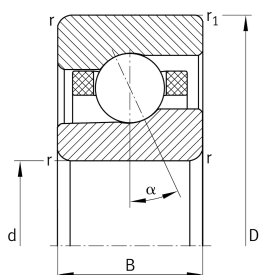


**FAG****VCM7022-E-T-P4S-UL-XL**

Высокоскоростной шпиндельный подшипник

Высокоскоростные шпиндельные подшипники VCM70..-E, для регулируемых опор, для установки парами или комплектами, угол контакта $\alpha = 25^\circ$, с керамическими шариками, кольца из Vacrodur, суженные поля допусков

Техническая информация

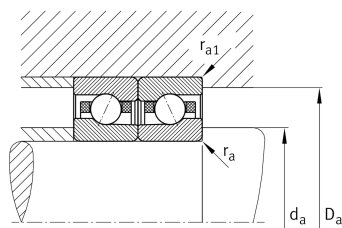
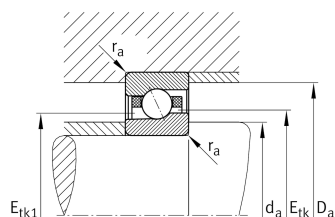


Ваш текущий вариант продукта

| | | |
|-------------------------|----------|---|
| Contact angle | E | Угол контакта 25° |
| Уплотнение | Without | без |
| Outer shape | Standard | Стандарт |
| Cage | T | Сепаратор из многослойного материала |
| Tolerance class | P4S | Tolerance class P4S, FAG standard better than P4 to DIN 620 |
| Arrangement bearing set | U | Одиночный подшипник |
| Preload | L | Preload light |

Основные размеры и рабочие характеристики

| | | |
|-----------------------|--------------|---|
| d | 110 mm | Диаметр отверстия |
| D | 170 mm | Наружный диаметр |
| B | 28 mm | Ширина |
| C _r | 123.000 N | Динамическая грузоподъемность, радиальная |
| C _{0r} | 53.000 N | Статическая грузоподъемность, радиальная |
| C _{ur} | 2.280 N | Предел усталостной нагрузки, радиальный |
| n _{G Grease} | 14.000 1/min | Limiting speed for grease lubrication |
| n _{G Oil} | 22.000 1/min | Предельная частота вращения при смазывании маслом |
| ≈m | 2,09 kg | Вес |





Присоединительные размеры

| | | |
|----------------|----------|--|
| d_a | 121 mm | Диаметр заплечика вала |
| d_a | H12 | Диаметр заплечика вала, допуск |
| D_a | 159 mm | Диаметр заплечика для наружного кольца |
| D_a | H12 | Диаметр заплечика для наружного кольца, допуск |
| $r_a \max$ | 2 mm | Макс. радиус галтели |
| $r_{a1} \max$ | 1 mm | Макс. радиус галтели |
| $E_{tk} \min$ | 132,4 mm | Minimum diameter injection pitch |
| $E_{tk} \max$ | 136,4 mm | Maximum diameter injection pitch |
| $E_{tk1} \min$ | 127,6 mm | Мин. диаметр окружности впрыскивания |
| $E_{tk1} \max$ | 136,4 mm | Макс. диаметр окружности впрыскивания |
| a | 46,6 mm | Расстояние до вершины конуса давления |

Габаритные размеры

| | | |
|------------|------|-----------------------------|
| r_{\min} | 2 mm | Minimum chamfer dimension |
| $r_1 \min$ | 1 mm | Мин. размер монтажной фаски |
| α | 25 ° | Contact angle |

Диапазон температур

| | | |
|------------|--------|---------------------------|
| T_{\min} | -30 °C | Мин. рабочая температура |
| T_{\max} | 100 °C | Макс. рабочая температура |



Дополнительная информация

| | | |
|-----------|----------------|--------------------------------------|
| F_{VL} | 396 N | Сила предварительного натяга, легк. |
| F_{VM} | 1.038 N | Сила предварительного натяга, средн. |
| F_{VN} | 2.160 N | Сила предварительного натяга, тяж. |
| K_{aEL} | 1.136 N | Усилие отрыва, легк. |
| K_{aEM} | 3.012 N | Усилие отрыва, средн. |
| K_{aEN} | 6.367 N | Усилие отрыва, тяж. |
| c_{aL} | 237 N/ μ m | Осевая жесткость, легк. |
| c_{aM} | 333 N/ μ m | Осевая жесткость, средн. |
| c_{aN} | 436 N/ μ m | Осевая жесткость, тяж. |

Характеристики



Радиальная нагрузка



Осевая нагрузка в одном направлении



Смазывание пластичной смазкой



Смазывание маслом



Без уплотнений