



FAG

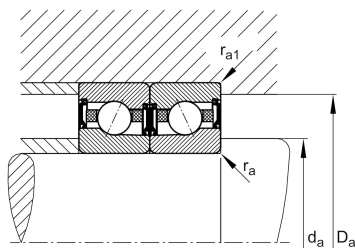
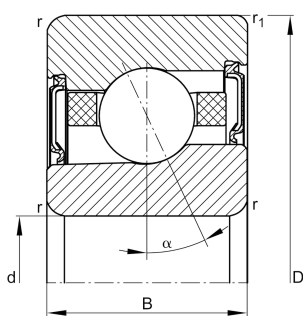
**M7019-C-2RSD-T-P4S-UL-XL**

Высокоскоростной шпиндельный подшипник

High speed spindle bearing M70..-C-2RSD, adjusted, in pairs or sets, contact angle  $\alpha = 17^\circ$ , lip seals on both sides, non-contact, restricted tolerances

X-life

Техническая информация



Ваш текущий вариант продукта

|                         |          |  |
|-------------------------|----------|--|
| Contact angle           | C(17°)   | Contact angle 17°  |
| Уплотнение              | 2RSD     | Non-contact sealed on both sides and greased "for life"          |
| Outer shape             | Standard | Стандарт   |
| Cage                    | T        | Сепаратор из многослойного материала                             |
| Tolerance class         | P4S      | Tolerance class P4S, FAG standard better than P4 to ISO 492:2023 |
| Arrangement bearing set | U        | Одиночный подшипник  |
| Preload                 | L        | Preload light  |

Основные размеры и рабочие характеристики

|                          |              |   |
|--------------------------|--------------|---|
| d                        | 95 mm        | Диаметр отверстия                         |
| D                        | 145 mm       | Наружный диаметр                          |
| B                        | 24 mm        | Ширина                                    |
| C <sub>r</sub>           | 42.000 N     | Динамическая грузоподъемность, радиальная |
| C <sub>0r</sub>          | 31.000 N     | Статическая грузоподъемность, радиальная  |
| C <sub>ur</sub>          | 3.000 N      | Предел усталостной нагрузки, радиальный   |
| n <sub>G</sub><br>Grease | 14.000 1/min | Limiting speed for grease lubrication     |
| ≈m                       | 1,3 kg       | Вес                                       |

Это техническое описание содержит только обзор размеров и значений грузоподъемности выбранного продукта. Обязательно учитывайте приведенную ниже информацию и соблюдайте инструкцию для этого продукта. Для получения более подробной информации используйте контактную форму на нашем сайте



### Присоединительные размеры

|               |         |  |
|---------------|---------|--|
| $d_a$         | 105 mm  | Диаметр заплечика вала                         |
| $d_a$         | H12     | Диаметр заплечика вала, допуск                 |
| $D_a$         | 136 mm  | Диаметр заплечика для наружного кольца         |
| $D_a$         | H12     | Диаметр заплечика для наружного кольца, допуск |
| $r_{a \max}$  | 1,5 mm  | Макс. радиус галтели                           |
| $r_{a1 \max}$ | 0,6 mm  | Макс. радиус галтели                           |
| $a$           | 30,3 mm | Расстояние до вершины конуса давления          |

### Габаритные размеры

|            |        |                             |
|------------|--------|-----------------------------|
| $r_{\min}$ | 1,5 mm | Minimum chamfer dimension   |
| $r_1 \min$ | 1 mm   | Мин. размер монтажной фаски |
| $\alpha$   | 17 °   | Contact angle               |

### Диапазон температур

|            |        |                           |
|------------|--------|---------------------------|
| $T_{\min}$ | -30 °C | Мин. рабочая температура  |
| $T_{\max}$ | 80 °C  | Макс. рабочая температура |

### Дополнительная информация

|           |          |                                      |
|-----------|----------|--------------------------------------|
| $F_{VL}$  | 328 N    | Сила предварительного натяга, легк.  |
| $F_{VM}$  | 874 N    | Сила предварительного натяга, средн. |
| $F_{VN}$  | 1.846 N  | Сила предварительного натяга, тяж.   |
| $K_{aEL}$ | 975 N    | Усилие отрыва, легк.                 |
| $K_{aEM}$ | 2.699 N  | Усилие отрыва, средн.                |
| $K_{aEN}$ | 5.972 N  | Усилие отрыва, тяж.                  |
| $c_{aL}$  | 104 N/μm | Осевая жесткость, легк.              |
| $c_{aM}$  | 154 N/μm | Осевая жесткость, средн.             |
| $c_{aN}$  | 215 N/μm | Осевая жесткость, тяж.               |



## Характеристики

---



Радиальная нагрузка



Осевая нагрузка в одном направлении



Смазка на весь срок службы, не требуют обслуживания



Смазывание пластичной смазкой



Уплотнения с обеих сторон