



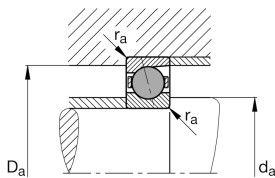
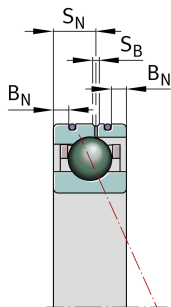
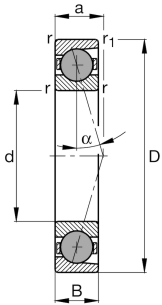
**FAG**

### HC7021-EDLR-T-P4S-UL

#### Высокоскоростной шпиндельный подшипник

Высокоскоростные шпиндельные подшипники HC70..-EDLR, для регулируемых опор, для установки парами или комплектами, угол контакта  $\alpha = 25^\circ$ , с керамическими шариками, суженные поля допусков, для прямого подвода смазки через наружное кольцо, с интегрированными O-образными кольцами

## Техническая информация



### Ваш текущий вариант продукта

Preload	L	Preload light
Contact angle	E	Угол контакта 25°
Уплотнение	Without	без
Outer shape	DLR	Direct lubrication, annular slots with O rings
Cage	T	Сепаратор из многослойного материала
Tolerance class	P4S	Tolerance class P4S, FAG standard better than P4 to ISO 492:2023
Arrangement bearing set	U	Одиночный подшипник

### Основные размеры и рабочие характеристики

d	105 mm	Диаметр отверстия
D	160 mm	Наружный диаметр
B	26 mm	Ширина
C <sub>r</sub>	45.000 N	Динамическая грузоподъемность, радиальная
C <sub>0r</sub>	33.000 N	Статическая грузоподъемность, радиальная
C <sub>ur</sub>	2.300 N	Предел усталостной нагрузки, радиальный
n <sub>G Grease</sub>	14.000 1/min	Limiting speed for grease lubrication
n <sub>G Oil</sub>	22.000 1/min	Предельная частота вращения при смазывании маслом
≈m	1,56 kg	Вес

Это техническое описание содержит только обзор размеров и значений грузоподъемности выбранного продукта. Обязательно учитывайте приведенную ниже информацию и соблюдайте инструкцию для этого продукта. Для получения более подробной информации используйте контактную форму на нашем сайте



### Присоединительные размеры

$d_a$	116 mm	Диаметр заплечика вала
$d_a$	h12	Диаметр заплечика вала, допуск
$D_a$	150 mm	Диаметр заплечика для наружного кольца
$D_a$	H12	Диаметр заплечика для наружного кольца, допуск
$r_{a \max}$	2 mm	Макс. радиус галтели
$r_{a1 \max}$	1 mm	Макс. радиус галтели
$B_N$	5,5 mm	Расстояние, кольцевые канавки
$B_{N1}$	5,5 mm	Distance ring grooves
$S_N$	15,5 mm	Расстояние до смазочного отверстия
$S_B$	2,2 mm	Ширина смазочной канавки
$a$	43,9 mm	Расстояние до вершины конуса давления

### Габаритные размеры

$r_{\min}$	2 mm	Minimum chamfer dimension
$r_{1 \min}$	2 mm	Мин. размер монтажной фаски
$\alpha$	25 °	Contact angle

### Диапазон температур

$T_{\min}$	-30 °C	Мин. рабочая температура
$T_{\max}$	100 °C	Макс. рабочая температура



### Дополнительная информация

$F_{VL}$	184 N	Сила предварительного натяга, легк.
$F_{VM}$	552 N	Сила предварительного натяга, средн.
$F_{VN}$	1.104 N	Сила предварительного натяга, тяж.
$K_{aEL}$	527 N	Усилие отрыва, легк.
$K_{aEM}$	1.602 N	Усилие отрыва, средн.
$K_{aEN}$	3.250 N	Усилие отрыва, тяж.
$c_{aL}$	188 N/ $\mu\text{m}$	Осевая жесткость, легк.
$c_{aM}$	277 N/ $\mu\text{m}$	Осевая жесткость, средн.
$c_{aN}$	357 N/ $\mu\text{m}$	Осевая жесткость, тяж.

### Характеристики

-  Радиальная нагрузка
-  Осевая нагрузка в одном направлении
-  Смазывание маслом
-  Без уплотнений