



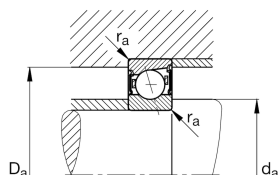
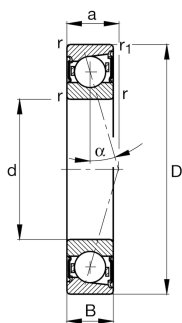
**FAG**

**B7028-C-2RSD-T-P4S-UL** [↗](#)

Шпиндельный подшипник

Шпиндельный подшипник B70...-C-2RSD, для регулируемых опор, для установки парами или комплектами, угол контакта  $\alpha = 15^\circ$ , уплотнения с двух сторон, бесконтактные, суженные поля допусков

Техническая информация



Ваш текущий вариант продукта

Preload	L	Preload light
Contact angle	C	Угол контакта 15°
Tolerance class	P4S	Tolerance class P4S, FAG standard better than P4 to DIN 620
Outer shape	Standard	Стандарт
Cage	T	Сепаратор из многослойного материала
Arrangement bearing set	U	Одиночный подшипник

Основные размеры и рабочие характеристики

d	140 mm	Диаметр отверстия
D	210 mm	Наружный диаметр
B	33 mm	Ширина
C <sub>r</sub>	153.000 N	Динамическая грузоподъемность, радиальная
C <sub>0r</sub>	114.000 N	Статическая грузоподъемность, радиальная
C <sub>ur</sub>	9.100 N	Предел усталостной нагрузки, радиальный
n <sub>G</sub> Grease	6.300 1/min	Limiting speed for grease lubrication
≈m	3,47 kg	Вес



### Присоединительные размеры

$d_a$	152 mm	Диаметр заплечика вала
$d_a$	H12	Диаметр заплечика вала, допуск
$D_a$	199 mm	Диаметр заплечика для наружного кольца
$D_a$	H12	Диаметр заплечика для наружного кольца, допуск
$r_{a \max}$	2 mm	Макс. радиус галтели
$r_{a1 \max}$	1 mm	Макс. радиус галтели
$a$	39,9 mm	Расстояние до вершины конуса давления

### Габаритные размеры

$r_{\min}$	2 mm	Minimum chamfer dimension
$r_{1 \min}$	2 mm	Мин. размер монтажной фаски
$\alpha$	15 °	Contact angle

### Диапазон температур

$T_{\min}$	-30 °C	Мин. рабочая температура
$T_{\max}$	80 °C	Макс. рабочая температура

### Дополнительная информация

$F_{VL}$	866 N	Сила предварительного натяга, легк.
$F_{VM}$	2.724 N	Сила предварительного натяга, средн.
$F_{VN}$	5.429 N	Сила предварительного натяга, тяж.
$K_{aEL}$	2.661 N	Усилие отрыва, легк.
$K_{aEM}$	9.007 N	Усилие отрыва, средн.
$K_{aEN}$	19.129 N	Усилие отрыва, тяж.
$c_{aL}$	142 N/μm	Осевая жесткость, легк.
$c_{aM}$	237 N/μm	Осевая жесткость, средн.
$c_{aN}$	335 N/μm	Осевая жесткость, тяж.



## Характеристики

---



Радиальная нагрузка



Осевая нагрузка в одном направлении



Смазка на весь срок службы, не требуют обслуживания



Смазывание пластичной смазкой



Уплотнения с обеих сторон