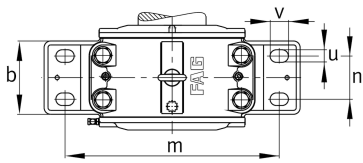
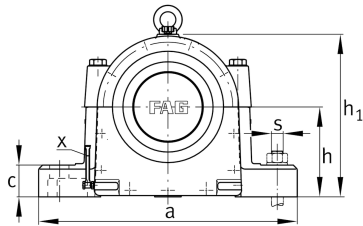


**FAG****LOE626-N-AF-L**

## Стационарный корпус

Стационарный корпус, разъемный,  
для самоустанавливающихся  
роликоподшипников, под смазку маслом

## Техническая информация



## Основные размеры и рабочие характеристики

d	115 mm	Shaft diameter
a	660 mm	Длина основания
h <sub>1</sub>	420 mm	Высота
g <sub>1</sub>	315 mm	Общая ширина
≈m	142 kg	Вес

## Габаритные размеры

b	200 mm	Ширина основания
c	80 mm	Высота основания
D	280 mm	Наружный диаметр подшипника
g	220 mm	Ширина тела корпуса
g <sub>3</sub>	18 mm	Толщина стенки
h	235 mm	Высота центра
m	530 mm	Расстояние, крепежные отверстия
n	110 mm	Расстояние между отверстиями, ширина
s	M36	Размер крепежных винтов
u	42 mm	Ширина продолговатого отверстия
v	60 mm	Длина продолговатого отверстия



### Дополнительная информация

3,7 l	Количество масла, первое заполнение
105 mm	Макс. высота уровня масла
75 mm	Мин. высота уровня масла

### Диапазон температур

T <sub>min</sub>	-20 °C	Мин. рабочая температура
T <sub>max</sub>	100 °C	Макс. рабочая температура