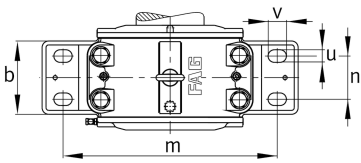
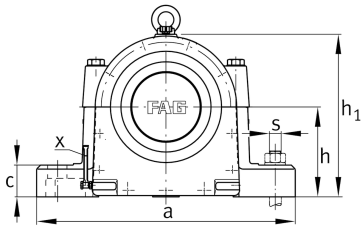


**FAG****LOE632-N-AL-L**

Стационарный корпус

Стационарный корпус, разъемный,
для самоустанавливающихся
роликподшипников, под смазку маслом

Техническая информация



Основные размеры и рабочие характеристики

d	140 mm	Shaft diameter
a	820 mm	Длина основания
h ₁	485 mm	Высота
g ₁	350 mm	Общая ширина
≈m	240 kg	Вес

Габаритные размеры

b	240 mm	Ширина основания
c	90 mm	Высота основания
D	340 mm	Наружный диаметр подшипника
g	250 mm	Ширина тела корпуса
g ₃	20 mm	Толщина стенки
h	270 mm	Высота центра
m	670 mm	Расстояние, крепежные отверстия
n	130 mm	Расстояние между отверстиями, ширина
s	M42	Размер крепежных винтов
u	48 mm	Ширина продолговатого отверстия
v	70 mm	Длина продолговатого отверстия



Дополнительная информация

7 l	Количество масла, первое заполнение
105 mm	Макс. высота уровня масла
80 mm	Мин. высота уровня масла

Диапазон температур

T _{min}	-20 °C	Мин. рабочая температура
T _{max}	100 °C	Макс. рабочая температура