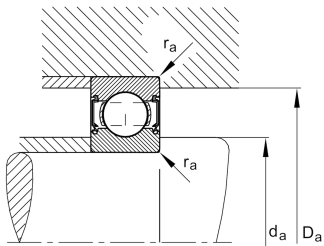
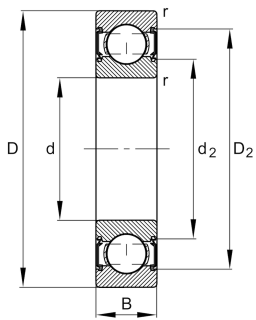


**FAG****HC6205-C-2BRS-L038-C3>V** [↗](#)

Радиальный шарикоподшипник

Deep groove ball bearing HC62...-C-2BRS,
Hybrid bearing, single row, Generation C,
shields, steel sheet metal cage

Техническая информация



Ваш текущий вариант продукта

Version code	>V	Not marked on bearing
Material Bearing	HC	Hybrid bearing, rolling elements ceramic, bearing rings made of steel
Changed internal design	C	Поколение C
Уплотнение	2BRS	Бесконтактные уплотнения с двух сторон
Cage	JN	Steel sheet metal
Tolerance class	P6	Class 6 (ISO 492:2023)
Dimensional / heat stabilization	SN	Кольца со стабилизацией размеров до 120°
Lubricant	L038	Пластичная смазка (L038/ определяется заказчиком)
Радиальный зазор	C3 (Group 3)	Internal clearance larger than CN
Исполнение отверстия	Z	Цилиндрическое



Основные размеры и рабочие характеристики

d	25 mm	Диаметр отверстия
D	52 mm	Наружный диаметр
B	15 mm	Width
C _r	15.900 N	Динамическая грузоподъемность, радиальная
C _{0r}	7.500 N	Статическая грузоподъемность, радиальная
C _{ur}	385 N	Предел усталостной нагрузки, радиальный
n _G	22.000 1/min	Предельная частота вращения
n _{gr}	16.000 1/min	Номинальная тепловая частота вращения
m	0,115 kg	Вес

Присоединительные размеры

d _{a min}	30,6 mm	Мин. диаметр заплечика вала
D _{a max}	46,4 mm	Макс. диаметр заплечика корпуса
r _{a max}	1 mm	Макс. радиус галтели

Габаритные размеры

r _{min}	1 mm	Minimum chamfer dimension
D ₁	44,06 mm	Диаметр заплечика для наружного кольца
D ₂	46,01 mm	Диаметр кромки у наружного кольца
d ₁	32,94 mm	Диаметр заплечика внутреннего кольца
d ₂	31,61 mm	Диаметр кромки у внутреннего кольца

Диапазон температур

T _{min}	-20 °C	Мин. рабочая температура
T _{max}	100 °C	Макс. рабочая температура

Коэффициенты для расчета

f ₀	13,2	Коэффициент для расчета
----------------	------	-------------------------



Характеристики



Радиальная нагрузка



Осевая нагрузка в одном направлении



Осевая нагрузка в обоих направлениях



Смазка на весь срок службы, не требуют обслуживания



Смазывание пластичной смазкой



Уплотнения с обеих сторон



Токоизолированный