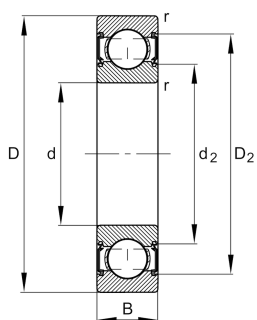


**FAG****6004-C-HRS-C3>V**

Радиальный шарикоподшипник

Радиальный шарикоподшипник 60...-C-HRS, однорядный, поколение C, уплотнительная шайба, стальной штампованный сепаратор

Техническая информация



Ваш текущий вариант продукта

| | | |
|----------------------------------|--------------|--|
| Version code | >V | Not marked on bearing |
| Changed internal design | C | Поколение C |
| Уплотнение | HRS | Контактное уплотнение с одной стороны |
| Cage | JN | Steel sheet metal |
| Tolerance class | P6 | Class6 (P6), better then PN |
| Dimensional / heat stabilization | SN | Кольца со стабилизацией размеров до 120° |
| Lubricant | Without | Bearing not greased |
| Радиальный зазор | C3 (Group 3) | Internal clearance larger than CN |
| Исполнение отверстия | Z | Цилиндрическое |

Основные размеры и рабочие характеристики

| | | |
|-----------------|--------------|---|
| d | 20 mm | Диаметр отверстия |
| D | 42 mm | Наружный диаметр |
| B | 12 mm | Width |
| C _r | 10.600 N | Динамическая грузоподъемность, радиальная |
| C _{0r} | 5.000 N | Статическая грузоподъемность, радиальная |
| C _{ur} | 340 N | Предел усталостной нагрузки, радиальный |
| n _G | 15.300 1/min | Предельная частота вращения |
| ≈m | 0,061 kg | Вес |



Присоединительные размеры

| | | |
|--------------|---------|---------------------------------|
| $d_{a \min}$ | 23,2 mm | Мин. диаметр заплечика вала |
| $D_{a \max}$ | 38,8 mm | Макс. диаметр заплечика корпуса |
| $r_{a \max}$ | 0,6 mm | Макс. радиус галтели |

Габаритные размеры

| | | |
|------------|----------|--|
| r_{\min} | 0,6 mm | Minimum chamfer dimension |
| D_1 | 35,45 mm | Диаметр заплечика для наружного кольца |
| D_2 | 37,38 mm | Диаметр кромки у наружного кольца |
| d_1 | 26,55 mm | Диаметр заплечика внутреннего кольца |
| d_2 | 25,38 mm | Диаметр кромки у внутреннего кольца |

Диапазон температур

| | | |
|------------|--------|---------------------------|
| T_{\min} | -30 °C | Мин. рабочая температура |
| T_{\max} | 100 °C | Макс. рабочая температура |

Коэффициенты для расчета

| | | |
|-------|------|-------------------------|
| f_0 | 13,8 | Коэффициент для расчета |
|-------|------|-------------------------|

Характеристики



Радиальная нагрузка



Осевая нагрузка в одном направлении



Осевая нагрузка в обоих направлениях



Смазывание пластичной смазкой



Смазывание маслом



Уплотнение с одной стороны