



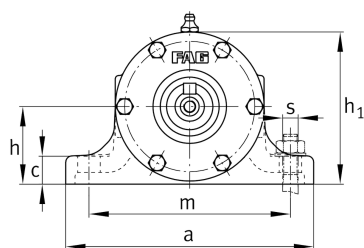
FAG

VRE315-E [↗](#)

Узел стационарного корпуса

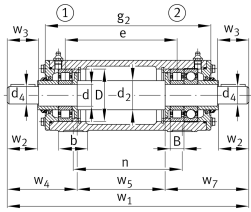
Стационарный корпус, состоящий из корпуса VR, вала VRW и двух подшипников

Техническая информация



Основные размеры и рабочие характеристики

d	75 mm	Shaft diameter
a	320 mm	Длина основания
h ₁	198 mm	Высота
g ₂	530 mm	Общая ширина с крышкой
m	88,9 kg	Вес



Габаритные размеры

B	37 mm	Ширина
b	80 mm	Ширина основания
c	30 mm	Высота основания
D	160 mm	Наружный диаметр подшипника
d ₂	90 mm	Диаметр заплечика вала
d ₄	65 mm	Диаметр вала, наружный сегмент
e	414 mm	Ширина крепежных элементов
h	100 mm	Высота центра
m	260 mm	Расстояние, крепежные отверстия
n	400 mm	Расстояние между отверстиями, ширина
s	M16	Размер крепежных винтов
w ₁	841 mm	Длина вала, общая
w ₂	140 mm	Расстояние до торца вала
w ₃	143 mm	Длина сегмента от заплечика до торца вала
w ₄	225,5 mm	Длина до торца вала
w ₅	353 mm	Длина среднего сегмента вала
w ₇	262,5 mm	Lenght shaft end

Дополнительная информация

VRW315-C	Suitable shaft
NU315-E-TVP2-C3	Условное обозначение подшипника
NU315-E-TVP2-C3 + 6315-C3	Условное обозначение референсного подшипника
VR315-E	Корпус