



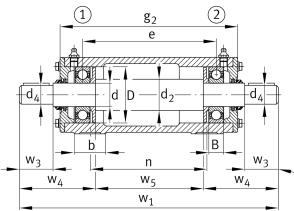
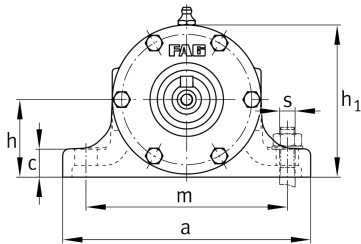
FAG

VRE318-A [↗](#)

Узел стационарного корпуса

Стационарный корпус, состоящий из корпуса VR, вала VRW и двух подшипников

Техническая информация



Основные размеры и рабочие характеристики

d	90 mm	Shaft diameter
a	350 mm	Длина основания
h ₁	227 mm	Высота
g ₂	600 mm	Общая ширина с крышкой
≈m	129,1 kg	Вес

Габаритные размеры

B	43 mm	Ширина
b	85 mm	Ширина основания
c	30 mm	Высота основания
D	190 mm	Наружный диаметр подшипника
d ₂	105 mm	Диаметр заплечика вала
d ₄	80 mm	Диаметр вала, наружный сегмент
e	510 mm	Ширина крепежных элементов
h	112 mm	Высота центра
m	290 mm	Расстояние, крепежные отверстия
n	460 mm	Расстояние между отверстиями, ширина
s	M16	Размер крепежных винтов
w ₁	971 mm	Длина вала, общая
w ₃	170 mm	Длина сегмента от заплечика до торца вала
w ₄	263 mm	Длина до торца вала
w ₅	445 mm	Длина среднего сегмента вала

Это техническое описание содержит только обзор размеров и значений грузоподъемности выбранного продукта. Обязательно учитывайте приведенную ниже информацию и соблюдайте инструкцию для этого продукта. Для получения более подробной информации используйте контактную форму на нашем сайте



Дополнительная информация

VRW318-A	Suitable shaft
6318-C3	Условное обозначение подшипника
6318-C3	Условное обозначение референсного подшипника
VR318-A	Корпус