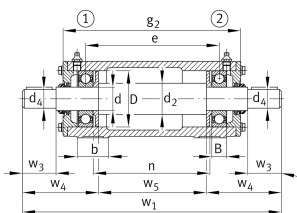
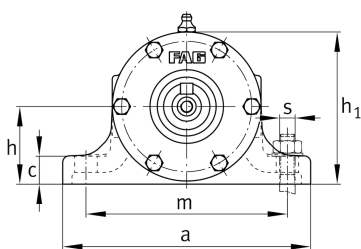


**FAG****VRE316-A**

Узел стационарного корпуса

Стационарный корпус, состоящий из корпуса VR, вала VRW и двух подшипников

Техническая информация

**Основные размеры и рабочие характеристики**

d	80 mm	Shaft diameter
a	320 mm	Длина основания
h ₁	217 mm	Высота
g ₂	550 mm	Общая ширина с крышкой
≈m	101,6 kg	Вес

Габаритные размеры

B	39 mm	Ширина
b	80 mm	Ширина основания
c	30 mm	Высота основания
D	170 mm	Наружный диаметр подшипника
d ₂	95 mm	Диаметр заплечика вала
d ₄	70 mm	Диаметр вала, наружный сегмент
e	468 mm	Ширина крепежных элементов
h	112 mm	Высота центра
m	260 mm	Расстояние, крепежные отверстия
n	420 mm	Расстояние между отверстиями, ширина
s	M16	Размер крепежных винтов
w ₁	861 mm	Длина вала, общая
w ₃	140 mm	Длина сегмента от заплечика до торца вала
w ₄	228 mm	Длина до торца вала
w ₅	405 mm	Длина среднего сегмента вала



Дополнительная информация

VRW316-A	Suitable shaft
6316-C3	Условное обозначение подшипника
6316-C3	Условное обозначение референсного подшипника
VR316-A	Корпус