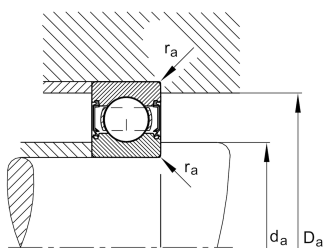
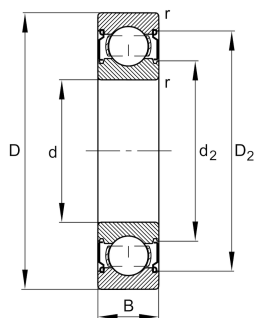


**FAG****6304-C-2Z-L138-C3>V**

Радиальный шарикоподшипник

Радиальный шарикоподшипник 63.-C-2Z, однорядный, поколение C, защитные шайбы, стальной штампованный сепаратор

Техническая информация



Ваш текущий вариант продукта

Version code	>V	Not marked on bearing
Changed internal design	C	Поколение C
Уплотнение	2Z	Бесконтактные защитные шайбы с двух сторон
Cage	JN	Steel sheet metal
Tolerance class	P6	Class6 (P6), better then PN
Dimensional / heat stabilization	SN	Кольца со стабилизацией размеров до 120°
Lubricant	L138	Пластичная смазка (L138/определяется заказчиком)
Радиальный зазор	C3 (Group 3)	Internal clearance larger than CN
Исполнение отверстия	Z	Цилиндрическое

Основные размеры и рабочие характеристики

d	20 mm	Диаметр отверстия
D	52 mm	Наружный диаметр
B	15 mm	Width
C _r	18.500 N	Динамическая грузоподъемность, радиальная
C _{0r}	7.800 N	Статическая грузоподъемность, радиальная
C _{ur}	540 N	Предел усталостной нагрузки, радиальный
n _G	18.700 1/min	Предельная частота вращения
n _{gr}	16.100 1/min	Номинальная тепловая частота вращения
≈m	0,148 kg	Вес



Присоединительные размеры

$d_{a \min}$	27 mm	Мин. диаметр заплечика вала
$D_{a \max}$	45 mm	Макс. диаметр заплечика корпуса
$r_{a \max}$	1 mm	Макс. радиус галтели

Габаритные размеры

r_{\min}	1,1 mm	Minimum chamfer dimension
D_1	42,17 mm	Диаметр заплечика для наружного кольца
D_2	44,12 mm	Диаметр кромки у наружного кольца
d_1	28,83 mm	Диаметр заплечика внутреннего кольца
d_2	27,67 mm	Диаметр кромки у внутреннего кольца

Диапазон температур

T_{\min}	-30 °C	Мин. рабочая температура
T_{\max}	120 °C	Макс. рабочая температура

Коэффициенты для расчета

f_0	12,3	Коэффициент для расчета
-------	------	-------------------------

Характеристики

-  Радиальная нагрузка
-  Осевая нагрузка в одном направлении
-  Осевая нагрузка в обоих направлениях
-  Смазка на весь срок службы, не требуют обслуживания
-  Смазывание пластичной смазкой
-  Уплотнения с обеих сторон