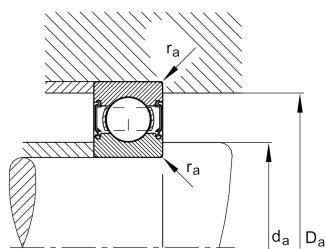
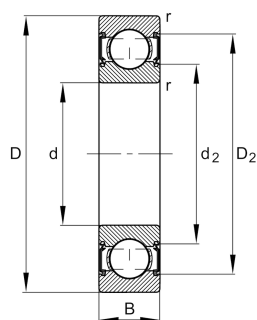


**FAG****6304-C-2HRS-C4>V**

Радиальный шарикоподшипник

Радиальный шарикоподшипник 63...-C-2HRS, однорядный, поколение C, уплотнительные шайбы, стальной штампованный сепаратор

Техническая информация



Ваш текущий вариант продукта

Version code	>V	Not marked on bearing
Changed internal design	C	Поколение C
Уплотнение	2HRS	Контактное уплотнение с двух сторон
Cage	JN	Steel sheet metal
Tolerance class	P6	Class 6 (ISO 492:2023)
Dimensional / heat stabilization	SN	Кольца со стабилизацией размеров до 120°
Lubricant	GA14	Ball bearing grease, low noise
Радиальный зазор	C4 (Group 4)	Internal clearance larger than C3
Исполнение отверстия	Z	Цилиндрическое

Основные размеры и рабочие характеристики

d	20 mm	Диаметр отверстия
D	52 mm	Наружный диаметр
B	15 mm	Width
C _r	18.500 N	Динамическая грузоподъемность, радиальная
C _{0r}	7.800 N	Статическая грузоподъемность, радиальная
C _{ur}	540 N	Предел усталостной нагрузки, радиальный
n _G	14.000 1/min	Предельная частота вращения
≈m	0,15 kg	Вес



Присоединительные размеры

$d_{a \min}$	27 mm	Мин. диаметр заплечика вала
$D_{a \max}$	45 mm	Макс. диаметр заплечика корпуса
$r_{a \max}$	1 mm	Макс. радиус галтели

Габаритные размеры

r_{\min}	1,1 mm	Minimum chamfer dimension
D_1	42,17 mm	Диаметр заплечика для наружного кольца
D_2	44,12 mm	Диаметр кромки у наружного кольца
d_1	28,83 mm	Диаметр заплечика внутреннего кольца
d_2	27,67 mm	Диаметр кромки у внутреннего кольца

Диапазон температур

T_{\min}	-20 °C	Мин. рабочая температура
T_{\max}	100 °C	Макс. рабочая температура

Коэффициенты для расчета

f_0	12,3	Коэффициент для расчета
-------	------	-------------------------

Характеристики

-  Радиальная нагрузка
-  Осевая нагрузка в одном направлении
-  Осевая нагрузка в обоих направлениях
-  Смазка на весь срок службы, не требуют обслуживания
-  Смазывание пластичной смазкой
-  Уплотнения с обеих сторон