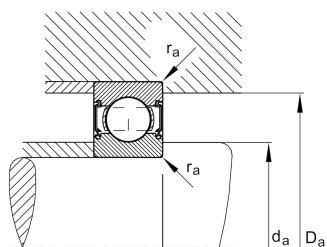
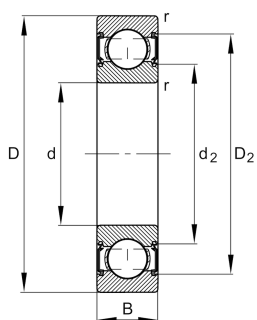


**FAG****6205-C-2HRS-L038-C2>V**

Радиальный шарикоподшипник

Радиальный шарикоподшипник 62..-
C-2HRS, однорядный, поколение C,
уплотнительные шайбы, стальной
штампованный сепаратор

Техническая информация



Ваш текущий вариант продукта

Version code	>V	Not marked on bearing
Changed internal design	C	Поколение C
Уплотнение	2HRS	Контактное уплотнение с двух сторон
Cage	JN	Steel sheet metal
Tolerance class	P6	Class6 (P6), better then PN
Dimensional / heat stabilization	SN	Кольца со стабилизацией размеров до 120°
Lubricant	L038	Пластичная смазка (L038/ определяется заказчиком)
Радиальный зазор	C2 (Group 2)	Internal clearance smaller than CN
Исполнение отверстия	Z	Цилиндрическое

Основные размеры и рабочие характеристики

d	25 mm	Диаметр отверстия
D	52 mm	Наружный диаметр
B	15 mm	Width
C _r	15.900 N	Динамическая грузоподъемность, радиальная
C _{0r}	7.800 N	Статическая грузоподъемность, радиальная
C _{ur}	530 N	Предел усталостной нагрузки, радиальный
n _G	12.200 1/min	Предельная частота вращения
≈m	0,13 kg	Вес



Присоединительные размеры

$d_{a \min}$	30,6 mm	Мин. диаметр заплечика вала
$D_{a \max}$	46,4 mm	Макс. диаметр заплечика корпуса
$r_{a \max}$	1 mm	Макс. радиус галтели

Габаритные размеры

r_{\min}	1 mm	Minimum chamfer dimension
D_1	44,06 mm	Диаметр заплечика для наружного кольца
D_2	46,01 mm	Диаметр кромки у наружного кольца
d_1	32,94 mm	Диаметр заплечика внутреннего кольца
d_2	31,61 mm	Диаметр кромки у внутреннего кольца

Диапазон температур

T_{\min}	-20 °C	Мин. рабочая температура
T_{\max}	100 °C	Макс. рабочая температура

Коэффициенты для расчета

f_0	13,8	Коэффициент для расчета
-------	------	-------------------------

Характеристики

-  Радиальная нагрузка
-  Осевая нагрузка в одном направлении
-  Осевая нагрузка в обоих направлениях
-  Смазка на весь срок службы, не требуют обслуживания
-  Смазывание пластичной смазкой
-  Уплотнения с обеих сторон