



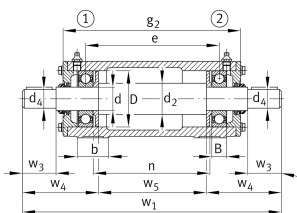
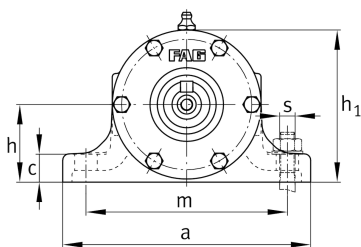
FAG

VRE310-A [↗](#)

Узел стационарного корпуса

Стационарный корпус, состоящий из корпуса VR, вала VRW и двух подшипников

Техническая информация



Основные размеры и рабочие характеристики

d	50 mm	Shaft diameter
a	210 mm	Длина основания
h ₁	138 mm	Высота
g ₂	381 mm	Общая ширина с крышкой
≈m	28,1 kg	Вес

Габаритные размеры

B	27 mm	Ширина
b	60 mm	Ширина основания
c	25 mm	Высота основания
D	110 mm	Наружный диаметр подшипника
d ₂	60 mm	Диаметр заплечика вала
d ₄	42 mm	Диаметр вала, наружный сегмент
e	313 mm	Ширина крепежных элементов
h	70 mm	Высота центра
m	170 mm	Расстояние, крепежные отверстия
n	275 mm	Расстояние между отверстиями, ширина
s	M12	Размер крепежных винтов
w ₁	625 mm	Длина вала, общая
w ₃	110 mm	Длина сегмента от заплечика до торца вала
w ₄	179,5 mm	Длина до торца вала
w ₅	266 mm	Длина среднего сегмента вала



Дополнительная информация

VRW310-A	Suitable shaft
6310-C3	Условное обозначение подшипника
6310-C3	Условное обозначение референсного подшипника
VR310-A	Корпус