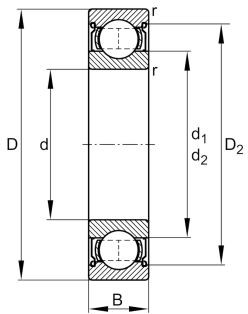


**FAG****16004-A-2Z-C3**

Радиальный шарикоподшипник

Deep groove ball bearing 160..-A-2Z, single row, shields, steel sheet metal cage

## Техническая информация



## Ваш текущий вариант продукта

Changed internal design	A	Вариант конструкции A
Уплотнение	2Z	Бесконтактные защитные шайбы с двух сторон
Cage	JN	Steel sheet metal
Tolerance class	PN	Нормальный (PN)
Dimensional / heat stabilization	SN	Кольца со стабилизацией размеров до 120°
Lubricant	Lubricating grease	
Радиальный зазор	C3 (Group 3)	Internal clearance larger than CN
Исполнение отверстия	Z	Цилиндрическое

## Основные размеры и рабочие характеристики

d	20 mm	Диаметр отверстия
D	42 mm	Наружный диаметр
B	8 mm	Width
C <sub>r</sub>	7.100 N	Динамическая грузоподъемность, радиальная
C <sub>0r</sub>	4.100 N	Статическая грузоподъемность, радиальная
C <sub>ur</sub>	240 N	Предел усталостной нагрузки, радиальный
n <sub>G</sub>	22.100 1/min	Предельная частота вращения
n <sub>gr</sub>	13.800 1/min	Номинальная тепловая частота вращения
≈m	0,051 kg	Вес



### Присоединительные размеры

$d_{a \min}$	22 mm	Мин. диаметр заплечика вала
$D_{a \max}$	40 mm	Макс. диаметр заплечика корпуса
$r_{a \max}$	0,3 mm	Макс. радиус галтели

### Габаритные размеры

$r_{\min}$	0,3 mm	Minimum chamfer dimension
$D_1$	35,04 mm	Диаметр заплечика для наружного кольца
$D_2$	37,3 mm	Диаметр кромки у наружного кольца
$d_1$	28,4 mm	Диаметр заплечика внутреннего кольца

### Диапазон температур

$T_{\min}$	-20 °C	Мин. рабочая температура
$T_{\max}$	120 °C	Макс. рабочая температура

### Коэффициенты для расчета

$f_0$	15,1	Коэффициент для расчета
-------	------	-------------------------

### Характеристики



Радиальная нагрузка



Осевая нагрузка в одном направлении



Осевая нагрузка в обоих направлениях



Смазка на весь срок службы, не требуют обслуживания



Смазывание пластичной смазкой



Уплотнения с обеих сторон