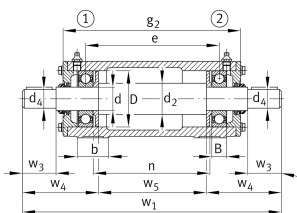
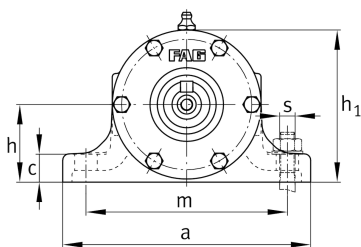


**FAG****VRE315-A**

Узел стационарного корпуса

Стационарный корпус, состоящий из корпуса VR, вала VRW и двух подшипников

## Техническая информация

**Основные размеры и рабочие характеристики**

d	75 mm	Shaft diameter
a	320 mm	Длина основания
h <sub>1</sub>	198 mm	Высота
g <sub>2</sub>	530 mm	Общая ширина с крышкой
≈m	84,8 kg	Вес

**Габаритные размеры**

B	37 mm	Ширина
b	80 mm	Ширина основания
c	30 mm	Высота основания
D	160 mm	Наружный диаметр подшипника
d <sub>2</sub>	90 mm	Диаметр заплечика вала
d <sub>4</sub>	65 mm	Диаметр вала, наружный сегмент
e	450 mm	Ширина крепежных элементов
h	100 mm	Высота центра
m	260 mm	Расстояние, крепежные отверстия
n	400 mm	Расстояние между отверстиями, ширина
s	M16	Размер крепежных винтов
w <sub>1</sub>	841 mm	Длина вала, общая
w <sub>3</sub>	140 mm	Длина сегмента от заплечика до торца вала
w <sub>4</sub>	226 mm	Длина до торца вала
w <sub>5</sub>	389 mm	Длина среднего сегмента вала



### Дополнительная информация

VRW315-A	Suitable shaft
6315-C3	Условное обозначение подшипника
6315-C3	Условное обозначение референсного подшипника
VR315-A	Корпус