



IMAGE  
COMING SOON



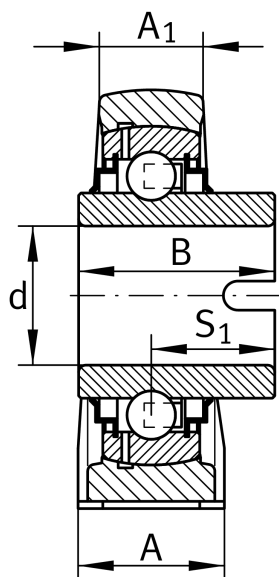
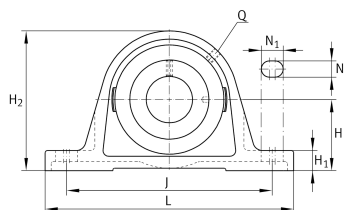
## RASEL40-XL-N [↗](#)

Узел стационарного корпуса

Узлы со стационарным корпусом RASEL, корпус из серого чугуна, плавающий подшипник, поводковый паз во внутреннем кольце, R-уплотнения

X-life

### Техническая информация



#### Ваш текущий вариант продукта

Material	GG	Grey cast iron
Groove	N	Чугунный корпус с пазом для торцевой крышки

#### Основные размеры и рабочие характеристики

d	40 mm	Диаметр отверстия
L	179 mm	Общая длина
H <sub>2</sub>	99 mm	Высота
≈m	1,789 kg	Вес

#### Присоединительные размеры

J	138,25 mm	Расстояние, крепежные отверстия
N	14 mm	Ширина (продолговатое отверстие)
N <sub>1</sub>	26 mm	Длина (продолговатое отверстие)



### Габаритные размеры

H	49,2 mm	Расстояние, ось вала
A	48 mm	Ширина (основание)
A <sub>1</sub>	30 mm	Ширина (головка)
H <sub>1</sub>	19 mm	Высота (основание)
B	42,9 mm	Ширина
S <sub>1</sub>	27 mm	Расстояние от закрепительного элемента до дорожки качения
Q	M6	Присоединительная резьба для смазывания

### Дополнительная информация

ASE08-FA125	Корпус
GLE40-XL-KRR-B	Условное обозначение подшипника
KASK08	Защитная крышка

### Диапазон температур

T <sub>min</sub>	-40 °C	Мин. рабочая температура
T <sub>max</sub>	180 °C	Макс. рабочая температура