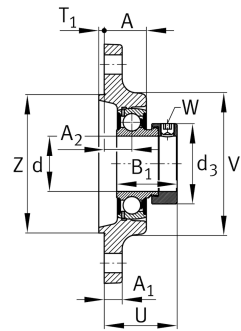
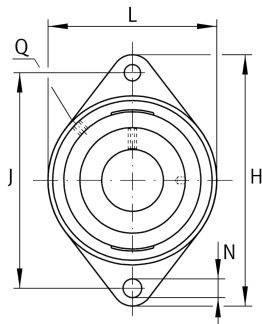


**PCJTZ40**

## Flanged housing unit

Фланцевый подшипниковый узел с корпусом PCJTZ

## Техническая информация



## Ваш текущий вариант продукта

Material	GG	Grey cast iron
----------	----	----------------

## Основные размеры и рабочие характеристики

d	40 mm	Диаметр отверстия
L	105 mm	Ширина фланца
H	172 mm	Высота фланца
U	52,8 mm	Общая высота узла
C <sub>r</sub>	32.500 N	Динамическая грузоподъемность, радиальная
C <sub>0r</sub>	19.800 N	Статическая грузоподъемность, радиальная
m	1,62 kg	Вес

## Присоединительные размеры

J	143,5 mm	Расстояние, крепежные отверстия
N	14 mm	Крепежное отверстие
T <sub>1</sub>	4 mm	Высота центрирующего буртика
Z	100 mm	Диаметр центрирующего буртика
	h8	Диаметр центрирующего буртика, допуск
n	2	Количество отверстий для винтов



### Габаритные размеры

A	32,5 mm	Высота корпуса
A <sub>1</sub>	13 mm	Толщина фланца
A <sub>2</sub>	20 mm	Расстояние, середина дорожки качения
B <sub>1</sub>	43,8 mm	Ширина с закрепительным элементом
B	30,2 mm	Ширина
V	105 mm	Диаметр заплечика, корпус
Q	M6	Присоединительная резьба для смазывания

### Дополнительная информация

1	Количество корпусов
GENCJTZ08-GG	Корпус
GRAE40-XL-NPP-B	Условное обозначение подшипника

### Диапазон температур

T <sub>min</sub>	-20 °C	Мин. рабочая температура
T <sub>max</sub>	100 °C	Макс. рабочая температура