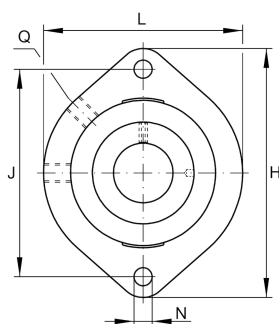


IMAGE  
COMING SOON**GLCTE30-N-FA125** [↗](#)

## Flanged housing unit

Фланцевый подшипниковый узел с корпусом GLCTE...-N

## Техническая информация



## Ваш текущий вариант продукта

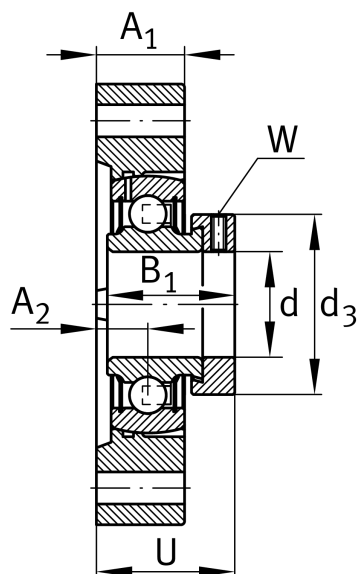
Groove	N	Чугунный корпус с пазом для торцевой крышки
Material	GG	Grey cast iron
Manufacturing instruction	FA125	Unit with Corrotect coating, corrosion-resistant

## Основные размеры и рабочие характеристики

d	30 mm	Диаметр отверстия
L	84 mm	Ширина фланца
H	112,5 mm	Высота фланца
U	38,2 mm	Общая высота узла
C <sub>r</sub>	19.500 N	Динамическая грузоподъемность, радиальная
C <sub>0r</sub>	11.300 N	Статическая грузоподъемность, радиальная
C <sub>ur</sub>	480 N	Предел усталостной нагрузки, радиальный
m	0,74 kg	Вес

## Присоединительные размеры

J	90,5 mm	Расстояние, крепежные отверстия
N	11,5 mm	Крепежное отверстие
W	4 mm	Размер под ключ





### Габаритные размеры

A <sub>1</sub>	22,5 mm	Толщина фланца
A <sub>2</sub>	11,4 mm	Расстояние, середина дорожки качения
B <sub>1</sub>	35,8 mm	Ширина с закрепительным элементом
Q	M6	Присоединительная резьба для смазывания
d <sub>3</sub>	44 mm	Наружный диаметр эксцентрикового закрепительного кольца

### Дополнительная информация

GEHGLCTE06-GG-N-FA125.1	Корпус
GRAE30-XL-NPP-B-FA125.5	Условное обозначение подшипника

### Диапазон температур

T <sub>min</sub>	-20 °C	Мин. рабочая температура
T <sub>max</sub>	100 °C	Макс. рабочая температура