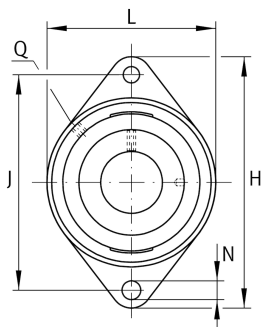


**RCJTZL30-XL**

Flanged housing unit

Фланцевый подшипниковый узел с корпусом RCJTZL

Техническая информация



Ваш текущий вариант продукта

Material	GG	Grey cast iron
----------	----	----------------

Основные размеры и рабочие характеристики

d	30 mm	Диаметр отверстия
L	83 mm	Ширина фланца
H	142 mm	Высота фланца
U	39 mm	Общая высота узла
C _r	20.700 N	Динамическая грузоподъемность, радиальная
C _{0r}	11.300 N	Статическая грузоподъемность, радиальная
C _{ur}	520 N	Предел усталостной нагрузки, радиальный
≈m	0,89 kg	Вес

Присоединительные размеры

J	116,5 mm	Расстояние, крепежные отверстия
N	11,5 mm	Крепежное отверстие
T ₁	3 mm	Высота центрирующего буртика
Z	80 mm	Диаметр центрирующего буртика
	h8	Диаметр центрирующего буртика, допуск
n	2	Количество отверстий для винтов



Габаритные размеры

A	28 mm	Высота корпуса
A ₁	12 mm	Толщина фланца
A ₂	17 mm	Расстояние, середина дорожки качения
B	36,5 mm	Ширина
V	83 mm	Диаметр заплечика, корпус
Q	M6	Присоединительная резьба для смазывания

Дополнительная информация

1	Количество корпусов
GENCJTZ06-GG	Корпус
GLE30-XL-KRR-B	Условное обозначение подшипника

Диапазон температур

T _{min}	-40 °C	Мин. рабочая температура
T _{max}	180 °C	Макс. рабочая температура