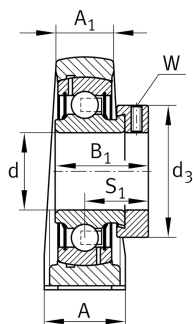
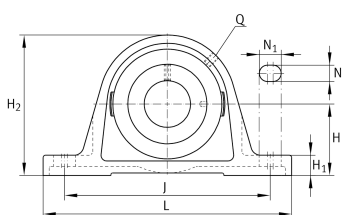


**PASE45-TV-FA125.5**

Узел стационарного корпуса

Узел стационарного корпуса PASE...-TV, радиальные закрепляемые шарикоподшипники (RIBB), пластмасса

Техническая информация



Ваш текущий вариант продукта

Special material	TV	Пластмассовый корпус
Material	TV	Plastic
Manufacturing instruction	FA125.5	Подшипник с покрытием Corrotect

Основные размеры и рабочие характеристики

d	45 mm	Диаметр отверстия
L	192 mm	Длина
H ₂	106 mm	Высота
≈m	1,19 kg	Вес

Присоединительные размеры

J	146 mm	Расстояние, крепежные отверстия
N	17 mm	Ширина (продолговатое отверстие)
N ₁	20 mm	Длина (продолговатое отверстие)

Габаритные размеры

H	54 mm	Расстояние, ось вала
A	54 mm	Ширина (основание)
H ₁	23 mm	Высота (основание)
B ₁	43,8 mm	Ширина с закрепительным элементом
Q	1/4 - 28 UNF	Присоединительная резьба для смазывания



Дополнительная информация

GEN.ASE09-TV	Корпус
GRAE45-NPP-B-FA107/125.5	Условное обозначение подшипника
KASK09-S-G	Защитная крышка
KASK09-S-R-NBR	Открытая защитная крышка

Диапазон температур

T _{min}	-35 °C	Мин. рабочая температура
T _{max}	100 °C	Макс. рабочая температура