

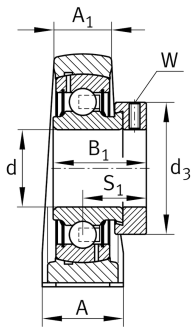
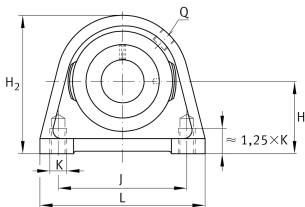
PSHE40-XL-N

Узел стационарного корпуса

Узлы со стационарным корпусом PSHE, корпус из серого чугуна, подшипник с эксцентриковым закрепительным кольцом, Р-уплотнения

X-life

Техническая информация



Ваш текущий вариант продукта

Groove	N	Чугунный корпус с пазом для торцевой крышки
Material	GG	Grey cast iron

Основные размеры и рабочие характеристики

d	40 mm	Диаметр отверстия
L	116 mm	Общая длина
H ₂	99 mm	Высота
≈m	1,54 kg	Вес

Присоединительные размеры

J	88,9 mm	Расстояние, крепежные отверстия
K	M12	Резьба крепежного отверстия

Габаритные размеры

H	49,2 mm	Расстояние, ось вала
A	48 mm	Ширина (основание)
A ₁	30 mm	Ширина (головка)
Q	M6	Присоединительная резьба для смазывания
B ₁	43,8 mm	Ширина с закрепительным элементом
S ₁	32,8 mm	Расстояние от закрепительного элемента до дорожки качения

Это техническое описание содержит только обзор размеров и значений грузоподъемности выбранного продукта. Обязательно учитывайте приведенную ниже информацию и соблюдайте инструкцию для этого продукта. Для получения более подробной информации используйте контактную форму на нашем сайте



Дополнительная информация

SHE08	Корпус
GRAE40-XL-NPP-B	Условное обозначение подшипника
KASK08	Защитная крышка

Диапазон температур

T _{min}	-20 °C	Мин. рабочая температура
T _{max}	120 °C	Макс. рабочая температура