

**FAG****VRE320-B**

Узел стационарного корпуса

Стационарный корпус, состоящий из корпуса VR, вала VRW и двух подшипников

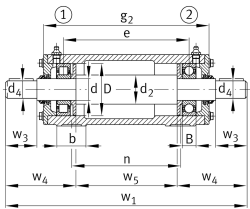
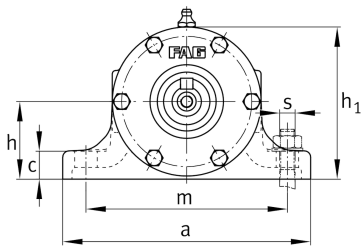
Техническая информация

Основные размеры и рабочие характеристики

d	100 mm	Shaft diameter
a	400 mm	Длина основания
h ₁	260 mm	Высота
g ₂	665 mm	Общая ширина с крышкой
≈m	184,5 kg	Вес

Габаритные размеры

B	47 mm	Ширина
b	95 mm	Ширина основания
c	40 mm	Высота основания
D	215 mm	Наружный диаметр подшипника
d ₂	120 mm	Диаметр заплечика вала
d ₄	90 mm	Диаметр вала, наружный сегмент
e	571 mm	Ширина крепежных элементов
h	130 mm	Высота центра
m	320 mm	Расстояние, крепежные отверстия
n	500 mm	Расстояние между отверстиями, ширина
s	M20	Размер крепежных винтов
w ₁	1.036 mm	Длина вала, общая
w ₃	170 mm	Длина сегмента от заплечика до торца вала
w ₄	268 mm	Длина до торца вала
w ₅	500 mm	Длина среднего сегмента вала





Дополнительная информация

VRW320-A	Suitable shaft
NJ320-E-TVP2	Условное обозначение подшипника
6320-C3	Условное обозначение референсного подшипника
VR320-A	Корпус