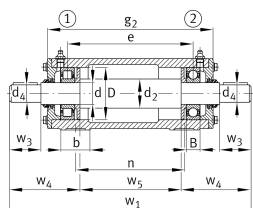
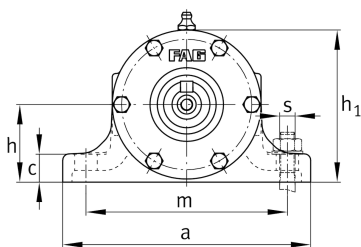


**FAG****VRE314-B**

Узел стационарного корпуса

Стационарный корпус, состоящий из корпуса VR, вала VRW и двух подшипников

## Техническая информация

**Основные размеры и рабочие характеристики**

d	70 mm	Shaft diameter
a	290 mm	Длина основания
h <sub>1</sub>	188 mm	Высота
g <sub>2</sub>	500 mm	Общая ширина с крышкой
≈m	1 g	Вес

**Габаритные размеры**

B	35 mm	Ширина
b	70 mm	Ширина основания
c	25 mm	Высота основания
D	150 mm	Наружный диаметр подшипника
d <sub>2</sub>	80 mm	Диаметр заплечика вала
d <sub>4</sub>	60 mm	Диаметр вала, наружный сегмент
e	423 mm	Ширина крепежных элементов
h	95 mm	Высота центра
m	230 mm	Расстояние, крепежные отверстия
n	380 mm	Расстояние между отверстиями, ширина
s	M16	Размер крепежных винтов
w <sub>1</sub>	811 mm	Длина вала, общая
w <sub>3</sub>	140 mm	Длина сегмента от заплечика до торца вала
w <sub>4</sub>	223 mm	Длина до торца вала
w <sub>5</sub>	365 mm	Длина среднего сегмента вала



### Дополнительная информация

VRW314-A	Suitable shaft
NJ314-E-TVP2	Условное обозначение подшипника
6314-C3	Условное обозначение референсного подшипника
VR314-A	Корпус