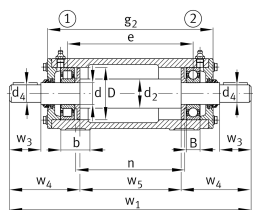
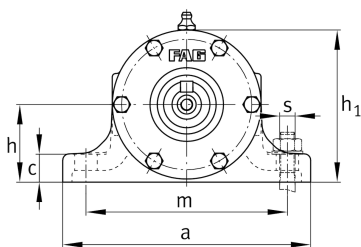


**FAG****VRE311-B**

Узел стационарного корпуса

Стационарный корпус, состоящий из корпуса VR, вала VRW и двух подшипников

## Техническая информация

**Основные размеры и рабочие характеристики**

d	55 mm	Shaft diameter
a	260 mm	Длина основания
h <sub>1</sub>	158 mm	Высота
g <sub>2</sub>	407 mm	Общая ширина с крышкой
≈m	44 kg	Вес

**Габаритные размеры**

B	29 mm	Ширина
b	60 mm	Ширина основания
c	25 mm	Высота основания
D	120 mm	Наружный диаметр подшипника
d <sub>2</sub>	65 mm	Диаметр заплечика вала
d <sub>4</sub>	48 mm	Диаметр вала, наружный сегмент
e	338 mm	Ширина крепежных элементов
h	80 mm	Высота центра
m	210 mm	Расстояние, крепежные отверстия
n	300 mm	Расстояние между отверстиями, ширина
s	M16	Размер крепежных винтов
w <sub>1</sub>	651 mm	Длина вала, общая
w <sub>3</sub>	110 mm	Длина сегмента от заплечика до торца вала
w <sub>4</sub>	181,5 mm	Длина до торца вала
w <sub>5</sub>	288 mm	Длина среднего сегмента вала



### Дополнительная информация

VRW311-A	Suitable shaft
NJ311-E-TVP2	Условное обозначение подшипника
6311-C3	Условное обозначение референсного подшипника
VR311-A	Корпус