



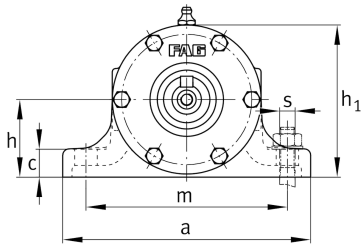
FAG

VRE309-D [↗](#)

Узел стационарного корпуса

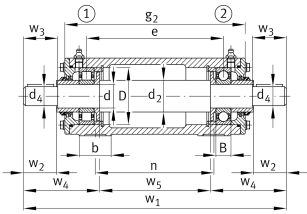
Стационарный корпус, состоящий из корпуса VR, вала VRW и двух подшипников

Техническая информация



Основные размеры и рабочие характеристики

d	45 mm	Shaft diameter
a	210 mm	Длина основания
h ₁	135 mm	Высота
g ₂	343 mm	Общая ширина с крышкой
m	24,7 kg	Вес



Габаритные размеры

B	25 mm	Ширина
b	52 mm	Ширина основания
c	22 mm	Высота основания
D	100 mm	Наружный диаметр подшипника
d ₂	55 mm	Диаметр заплечика вала
d ₄	38 mm	Диаметр вала, наружный сегмент
e	282 mm	Ширина крепежных элементов
h	70 mm	Высота центра
m	170 mm	Расстояние, крепежные отверстия
n	250 mm	Расстояние между отверстиями, ширина
s	M12	Размер крепежных винтов
w ₁	527 mm	Длина вала, общая
w ₂	80 mm	Расстояние до торца вала
w ₃	82 mm	Длина сегмента от заплечика до торца вала
w ₄	145 mm	Длина до торца вала
w ₅	237 mm	Длина среднего сегмента вала

Дополнительная информация

VRW309-D	Suitable shaft
NU309-E-TVP2-C3	Условное обозначение подшипника
6309-C3	Условное обозначение референсного подшипника
VR309-D	Корпус