



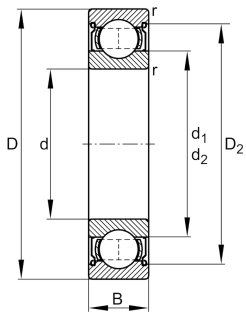
**FAG**

**HC6218-2Z-L038-C3**

Радиальный шарикоподшипник

Радиальный шарикоподшипник HC63..-2Z, гибридный подшипник, однорядный, защитные шайбы, стальной штампованный сепаратор

Техническая информация



**Ваш текущий вариант продукта**

Material Bearing	HC	Hybrid bearing, rolling elements ceramic, bearing rings made of steel
Уплотнение	2Z	Бесконтактные защитные шайбы с двух сторон
Cage	JN	Steel sheet metal
Tolerance class	PN	Нормальный (PN)
Dimensional / heat stabilization	S0	Кольца со стабилизацией размеров до 150°
Lubricant	L038	Пластичная смазка (L038/определяется заказчиком)
Радиальный зазор	C3 (Group 3)	Internal clearance larger than CN
Исполнение отверстия	Z	Цилиндрическое

**Основные размеры и рабочие характеристики**

d	90 mm	Диаметр отверстия
D	160 mm	Наружный диаметр
B	30 mm	Width
C <sub>r</sub>	102.000 N	Динамическая грузоподъемность, радиальная
C <sub>0r</sub>	71.000 N	Статическая грузоподъемность, радиальная
C <sub>ur</sub>	3.300 N	Предел усталостной нагрузки, радиальный
n <sub>G</sub>	6.400 1/min	Предельная частота вращения
n <sub>gr</sub>	5.700 1/min	Номинальная тепловая частота вращения
≈m	1,99 kg	Вес

Это техническое описание содержит только обзор размеров и значений грузоподъемности выбранного продукта. Обязательно учитывайте приведенную ниже информацию и соблюдайте инструкцию для этого продукта. Для получения более подробной информации используйте контактную форму на нашем сайте



### Присоединительные размеры

$d_{a \min}$	101 mm	Мин. диаметр заплечика вала
$D_{a \max}$	149 mm	Макс. диаметр заплечика корпуса
$r_{a \max}$	2 mm	Макс. радиус галтели

### Габаритные размеры

$r_{\min}$	2 mm	Minimum chamfer dimension
$D_1$	138,84 mm	Диаметр заплечика для наружного кольца
$D_2$	143,42 mm	Диаметр кромки у наружного кольца
$d_1$	112,25 mm	Диаметр заплечика внутреннего кольца

### Диапазон температур

$T_{\min}$	-20 °C	Мин. рабочая температура
$T_{\max}$	150 °C	Макс. рабочая температура

### Коэффициенты для расчета

$f_0$	14,1	Коэффициент для расчета
-------	------	-------------------------

### Характеристики



Радиальная нагрузка



Осевая нагрузка в одном направлении



Осевая нагрузка в обоих направлениях



Смазка на весь срок службы, не требуют обслуживания



Смазывание пластичной смазкой



Уплотнения с обеих сторон



Токоизолированный