



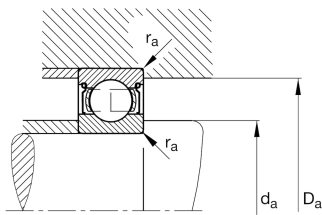
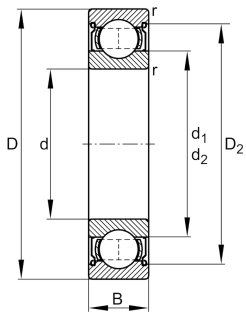
FAG

HC6315-2Z-L038-C3

Радиальный шарикоподшипник

Радиальный шарикоподшипник HC63...-2Z, гибридный подшипник, однорядный, защитные шайбы, стальной штампованный сепаратор

Техническая информация



Ваш текущий вариант продукта

Material Bearing	HC	Hybrid bearing, rolling elements ceramic, bearing rings made of steel
Уплотнение	2Z	Бесконтактные защитные шайбы с двух сторон
Cage	JN	Steel sheet metal
Tolerance class	PN	Нормальный (PN)
Dimensional / heat stabilization	S0	Кольца со стабилизацией размеров до 150°
Lubricant	L038	Пластичная смазка (L038/определяется заказчиком)
Радиальный зазор	C3 (Group 3)	Internal clearance larger than CN
Исполнение отверстия	Z	Цилиндрическое

Основные размеры и рабочие характеристики

d	75 mm	Диаметр отверстия
D	160 mm	Наружный диаметр
B	37 mm	Width
C _r	123.000 N	Динамическая грузоподъемность, радиальная
C _{0r}	74.000 N	Статическая грузоподъемность, радиальная
C _{10r}	3.550 N	Предел усталостной нагрузки, радиальный
n _G	6.400 1/min	Предельная частота вращения
n _{gr}	6.400 1/min	Номинальная тепловая частота вращения
≈m	2,81 kg	Вес

Это техническое описание содержит только обзор размеров и значений грузоподъемности выбранного продукта. Обязательно учитывайте приведенную ниже информацию и соблюдайте инструкцию для этого продукта. Для получения более подробной информации используйте контактную форму на нашем сайте



Присоединительные размеры

$d_{a \min}$	87 mm	Мин. диаметр заплечика вала
$D_{a \max}$	148 mm	Макс. диаметр заплечика корпуса
$r_{a \max}$	2,1 mm	Макс. радиус галтели

Габаритные размеры

r_{\min}	2,1 mm	Minimum chamfer dimension
D_1	133,34 mm	Диаметр заплечика для наружного кольца
D_2	137,22 mm	Диаметр кромки у наружного кольца
d_1	101,4 mm	Диаметр заплечика внутреннего кольца

Диапазон температур

T_{\min}	-20 °C	Мин. рабочая температура
T_{\max}	150 °C	Макс. рабочая температура

Коэффициенты для расчета

f_0	12,7	Коэффициент для расчета
-------	------	-------------------------

Характеристики



Радиальная нагрузка



Осевая нагрузка в одном направлении



Осевая нагрузка в обоих направлениях



Смазка на весь срок службы, не требуют обслуживания



Смазывание пластичной смазкой



Уплотнения с обеих сторон



Токоизолированный