



FAG

SNS3168-B-D [↗](#)

Стационарный корпус

Стационарный корпус, разъемный, для самоустанавливающихся роликоподшипников, диаметр вала в миллиметрах, привинчиваемое исполнение, под пластичную смазку

Техническая информация

Ваш текущий вариант продукта

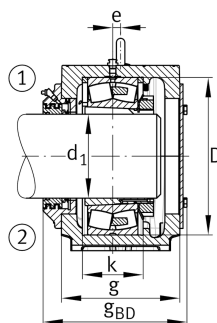
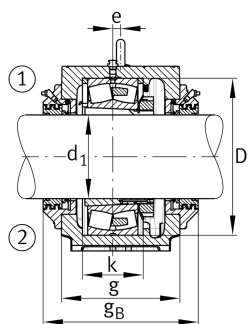
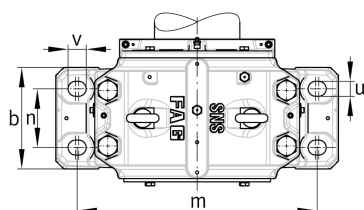
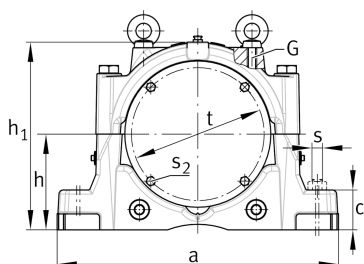
Material	D	Чугун с шаровидным графитом
----------	---	-----------------------------

Основные размеры и рабочие характеристики

h ₁	675 mm	Высота корпуса
g	400 mm	Ширина корпуса
a	950 mm	Длина основания
≈m	446,1 kg	Вес

Габаритные размеры

c	120 mm	Высота основания
b	360 mm	Ширина основания
n ₂	220 mm	Основание, расстояние между отверстиями 2
D	580 mm	Посадочное место подшипника
e	24 mm	Смещение центра
h	340 mm	Высота центра
k	210 mm	Ширина посадочного места подшипника
m	810 mm	Основание, расстояние между отверстиями 1
s	M36	Размер винтов, крепление через отверстия основания
u	42 mm	Основание, ширина отверстий
v	50 mm	Основание, длина отверстий





Просмотреть сведения о продукте на medias

26.05.2026, 18:30:06 UTC

SCHAEFFLER

