



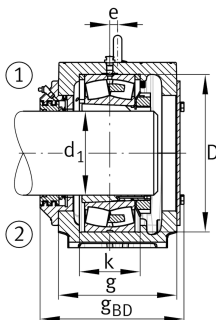
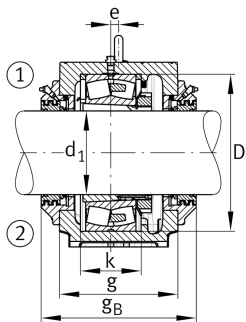
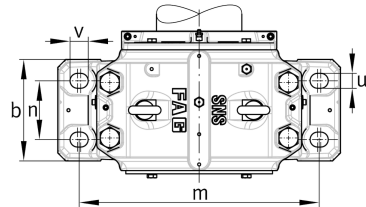
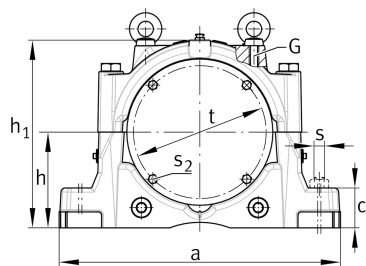
FAG

SNS3160-B-D [↗](#)

Стационарный корпус

Стационарный корпус, разъемный, для самоустанавливающихся роликоподшипников, диаметр вала в миллиметрах, привинчиваемое исполнение, под пластичную смазку

Техническая информация



Ваш текущий вариант продукта

Material	D	Чугун с шаровидным графитом
----------	---	-----------------------------

Основные размеры и рабочие характеристики

h ₁	591 mm	Высота корпуса
g	350 mm	Ширина корпуса
a	830 mm	Длина основания
≈m	304,8 kg	Вес

Габаритные размеры

c	110 mm	Высота основания
b	310 mm	Ширина основания
n ₂	190 mm	Основание, расстояние между отверстиями 2
D	500 mm	Посадочное место подшипника
e	22 mm	Смещение центра
h	300 mm	Высота центра
k	180 mm	Ширина посадочного места подшипника
m	710 mm	Основание, расстояние между отверстиями 1
s	M36	Размер винтов, крепление через отверстия основания
u	42 mm	Основание, ширина отверстий
v	50 mm	Основание, длина отверстий

Это техническое описание содержит только обзор размеров и значений грузоподъемности выбранного продукта. Обязательно учитывайте приведенную ниже информацию и соблюдайте инструкцию для этого продукта. Для получения более подробной информации используйте контактную форму на нашем сайте



Просмотреть сведения о продукте на medias

26.05.2026, 18:01:37 UTC

SCHAEFFLER

