



FAG

SNS3152-B-D [↗](#)

Стационарный корпус

Стационарный корпус, разъемный, для самоустанавливающихся роликоподшипников, диаметр вала в миллиметрах, привинчиваемое исполнение, под пластичную смазку

Техническая информация

Ваш текущий вариант продукта

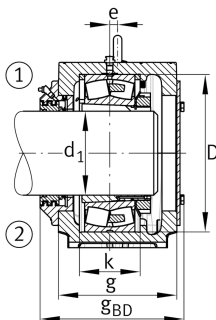
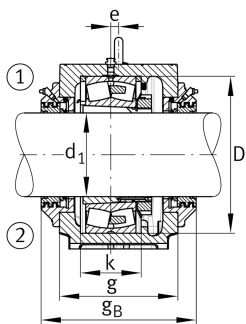
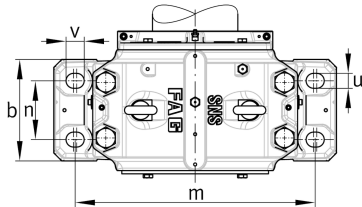
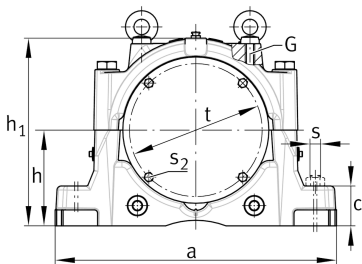
Material	D	Чугун с шаровидным графитом
----------	---	-----------------------------

Основные размеры и рабочие характеристики

h ₁	516 mm	Высота корпуса
g	320 mm	Ширина корпуса
a	770 mm	Длина основания
≈m	224,6 kg	Вес

Габаритные размеры

c	100 mm	Высота основания
b	280 mm	Ширина основания
n ₂	160 mm	Основание, расстояние между отверстиями 2
D	440 mm	Посадочное место подшипника
e	13 mm	Смещение центра
h	260 mm	Высота центра
k	164 mm	Ширина посадочного места подшипника
m	650 mm	Основание, расстояние между отверстиями 1
s	M36	Размер винтов, крепление через отверстия основания
u	42 mm	Основание, ширина отверстий
v	50 mm	Основание, длина отверстий





Просмотреть сведения о продукте на medias

10.06.2026, 14:21:21 UTC

SCHAEFFLER

