



FAG

## SNS3144-B-D [↗](#)

### Стационарный корпус

Стационарный корпус, разъемный, для самоустанавливающихся роликоподшипников, диаметр вала в миллиметрах, привинчиваемое исполнение, под пластичную смазку

## Техническая информация

### Ihre aktuelle Produktvariante

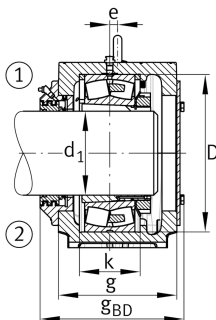
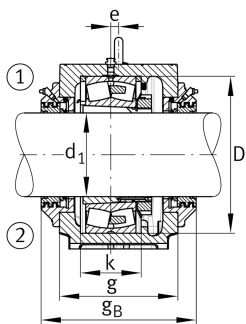
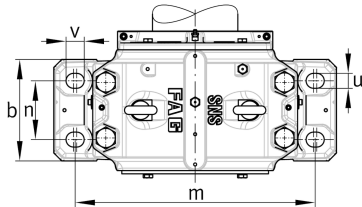
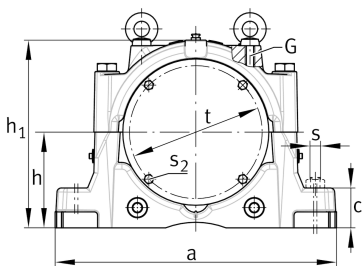
Material	D	Чугун с шаровидным графитом
----------	---	-----------------------------

### Основные размеры и рабочие характеристики

h <sub>1</sub>	434 mm	Высота корпуса
g	290 mm	Ширина корпуса
a	640 mm	Длина основания
≈m	136,8 kg	Gewicht

### Габаритные размеры

c	90 mm	Высота основания
b	240 mm	Ширина основания
n <sub>2</sub>	140 mm	Основание, расстояние между отверстиями 2
D	370 mm	Посадочное место подшипника
e	12 mm	Смещение центра
h	220 mm	Высота центра
k	140 mm	Ширина посадочного места подшипника
m	540 mm	Основание, расстояние между отверстиями 1
s	M30	Размер винтов, крепление через отверстия основания
u	35 mm	Основание, ширина отверстий
v	42 mm	Основание, длина отверстий





Просмотреть сведения о продукте на medias

10.06.2026, 08:31:28 UTC

SCHAEFFLER

