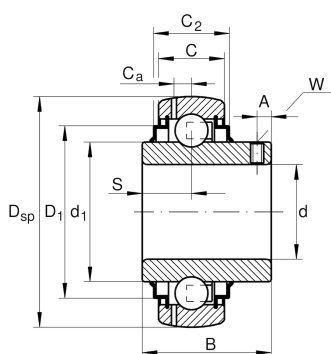


**GYE35-KTT-B-L402/70**

Радиальный закрепляемый шарикоподшипник

Радиальный закрепляемый шарикоподшипник GYE...-KTT-B

## Техническая информация



## Ваш текущий вариант продукта

Lubricant	L402/70	L402/70
-----------	---------	---------

## Основные размеры и рабочие характеристики

d	35 mm	Диаметр отверстия
D SP	72 mm	Наружный диаметр
B	42,9 mm	Ширина
C <sub>0r</sub>	15.300 N	Статическая грузоподъемность, радиальная
C <sub>r</sub>	27.500 N	Динамическая грузоподъемность, радиальная
≈m	0,447 kg	Вес

## Габаритные размеры

C	19 mm	Ширина наружного кольца
C <sub>2</sub>	22,7 mm	Ширина по уплотнениям
S	17,5 mm	Расстояние, середина дорожки качения
d <sub>1</sub>	46,84 mm	Диаметр бортика внутреннего кольца
D <sub>1</sub>	60,3 mm	Наружный диаметр уплотнения
C <sub>a</sub>	5,57 mm	Расстояние до смазочного отверстия
A	6 mm	Расстояние резьбы
W	3 mm	Размер под ключ



### Диапазон температур

$T_{min}$	-20 °C	Мин. рабочая температура
$T_{max}$	100 °C	Макс. рабочая температура

### Характеристики



Радиальная нагрузка



Осевая нагрузка в одном направлении



Осевая нагрузка в обоих направлениях



Смазка на весь срок службы, не требуют обслуживания



Смазывание пластичной смазкой



Уплотнения с обеих сторон



Статические угловые и линейные несоосности