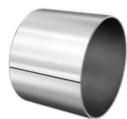


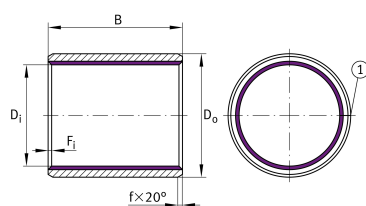
**EGBZ2006-E40**

Втулка



Металлополимерная композитная втулка скольжения, необслуживаемая, с основой из стали, размеры в дюймах

Техническая информация



Ваш текущий вариант продукта

| | | |
|------------------------|------------------|------------------------------------|
| Maintenance | Maintenance free | |
| Уплотнение | Without | Not sealed |
| Material sliding Layer | E40 | Maintenance-free sliding layer E40 |
| Material back | Steel | Сталь |

Основные размеры и рабочие характеристики

| | | |
|-----------------|-----------|---|
| D _i | 31,75 mm | Внутренний диаметр |
| D _o | 35,719 mm | Наружный диаметр |
| B | 9,53 mm | Ширина |
| C _r | 42.400 N | Динамическая грузоподъемность, радиальная |
| C _{0r} | 75.600 N | Статическая грузоподъемность, радиальная |
| ≈m | 16 g | Вес |



Габаритные размеры

| | | |
|--------------|----------|--|
| f | 20 ° | Chamfer angle outside diameter |
| D_i | 31,75 mm | Inner diameter |
| f | 1,2 mm | Фаска снаружи |
| $F_{i\ min}$ | -0,1 mm | Внутренняя фаска, мин. |
| $F_{i\ max}$ | -0,7 mm | Внутренняя фаска, макс. |
| $D_{o\ OT}$ | 0,085 mm | Наружный диаметр, верхнее отклонение допуска |
| $D_{o\ UT}$ | 0,045 mm | Наружный диаметр, нижнее отклонение допуска |
| s_3 | 2 mm | Толщина стенки |
| $s_3\ OT$ | 0,005 mm | Толщина стенки, верхнее отклонение допуска |
| $s_3\ UT$ | -0,03 mm | Толщина стенки, нижнее отклонение допуска |
| $B\ UT$ | -0,25 mm | Ширина, нижнее отклонение допуска |
| $B\ OT$ | 0,25 mm | Ширина, верхнее отклонение допуска |
| $f\ OT$ | 0,4 mm | Фаска снаружи, верхнее отклонение допуска |
| $f\ UT$ | -0,4 mm | Фаска снаружи, нижнее отклонение допуска |
| F_i | 0,1 mm | Внутренняя фаска |

Диапазон температур

| | | |
|-----------|---------|---------------------------|
| T_{min} | -200 °C | Мин. рабочая температура |
| T_{max} | 280 °C | Макс. рабочая температура |

Характеристики



Радиальная нагрузка



Смазка на весь срок службы, не требуют обслуживания



Без уплотнений



Компактная конструкция