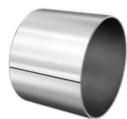


**EGBZ2012-E40**

Втулка



Металлополимерная композитная втулка скольжения, необслуживаемая, с основой из стали, размеры в дюймах

Техническая информация



Ваш текущий вариант продукта

Maintenance	Maintenance free	
Уплотнение	Without	Not sealed
Material sliding Layer	E40	Maintenance-free sliding layer E40
Material back	Steel	Сталь

Основные размеры и рабочие характеристики

D _i	31,75 mm	Внутренний диаметр
D _o	35,719 mm	Наружный диаметр
B	19,05 mm	Ширина
C _r	84.700 N	Динамическая грузоподъемность, радиальная
C _{0r}	151.000 N	Статическая грузоподъемность, радиальная
≈m	31 g	Вес



Габаритные размеры

f	20 °	Chamfer angle outside diameter
D_i	31,75 mm	Inner diameter
f	1,2 mm	Фаска снаружи
$F_{i\ min}$	-0,1 mm	Внутренняя фаска, мин.
$F_{i\ max}$	-0,7 mm	Внутренняя фаска, макс.
$D_{o\ OT}$	0,085 mm	Наружный диаметр, верхнее отклонение допуска
$D_{o\ UT}$	0,045 mm	Наружный диаметр, нижнее отклонение допуска
s_3	2 mm	Толщина стенки
$s_3\ OT$	0,005 mm	Толщина стенки, верхнее отклонение допуска
$s_3\ UT$	-0,03 mm	Толщина стенки, нижнее отклонение допуска
$B\ UT$	-0,25 mm	Ширина, нижнее отклонение допуска
$B\ OT$	0,25 mm	Ширина, верхнее отклонение допуска
$f\ OT$	0,4 mm	Фаска снаружи, верхнее отклонение допуска
$f\ UT$	-0,4 mm	Фаска снаружи, нижнее отклонение допуска
F_i	0,1 mm	Внутренняя фаска

Диапазон температур

T_{min}	-200 °C	Мин. рабочая температура
T_{max}	280 °C	Макс. рабочая температура

Характеристики



Радиальная нагрузка



Смазка на весь срок службы, не требуют обслуживания



Без уплотнений



Компактная конструкция