



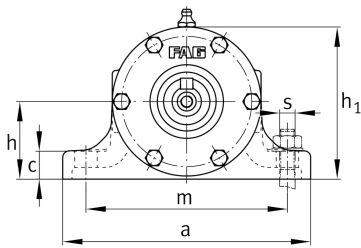
FAG

VRE311-C [↗](#)

Узел стационарного корпуса

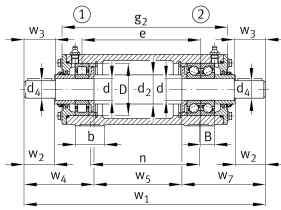
Стационарный корпус, состоящий из корпуса VR, вала VRW и двух подшипников

Техническая информация



Основные размеры и рабочие характеристики

d	55 mm	Shaft diameter
a	260 mm	Длина основания
h ₁	158 mm	Высота
g ₂	407 mm	Общая ширина с крышкой
m	46 kg	Вес



Габаритные размеры

B	29 mm	Ширина
b	60 mm	Ширина основания
c	25 mm	Высота основания
D	120 mm	Наружный диаметр подшипника
d ₂	65 mm	Диаметр заплечика вала
d ₄	48 mm	Диаметр вала, наружный сегмент
e	323,5 mm	Ширина крепежных элементов
h	80 mm	Высота центра
m	210 mm	Расстояние, крепежные отверстия
n	300 mm	Расстояние между отверстиями, ширина
s	M16	Размер крепежных винтов
w ₁	651 mm	Длина вала, общая
w ₂	110 mm	Расстояние до торца вала
w ₃	112 mm	Длина сегмента от заплечика до торца вала
w ₄	181 mm	Длина до торца вала
w ₅	260 mm	Длина среднего сегмента вала
w ₇	210 mm	Lenght shaft end

Дополнительная информация

VRW311-C	Suitable shaft
NU311-E-TVP2-C3	Условное обозначение подшипника
2X7311-B-TVP-UA	Условное обозначение референсного подшипника
VR311-C	Корпус