

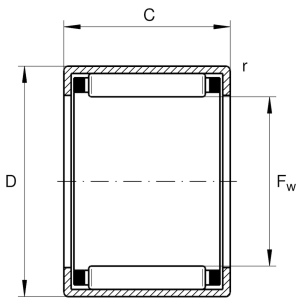


SCE1412-AS1 [↗](#)

Игольчатый роликоподшипник с одним наружным штампованным кольцом

Игольчатые роликоподшипники с одним наружным штампованным кольцом, по ABMA 18.2-1982, размеры в дюймах

Техническая информация



Ваш текущий вариант продукта

Coating	Without
Уплотнение	Without без

Основные размеры и рабочие характеристики

F_w	22.225 mm	Прилегающая внутренняя окружность
D	28.575 mm	Наружный диаметр
C	19.05 mm	Ширина
C_r	16.900 N	Динамическая грузоподъемность, радиальная
C_{0r}	27.000 N	Статическая грузоподъемность, радиальная
C_{ur}	3.450 N	Предел усталостной нагрузки, радиальный
m	24.54 g	Вес

Диапазон температур

T_{min}	-30 °C	Мин. рабочая температура
T_{max}	140 °C	Макс. рабочая температура