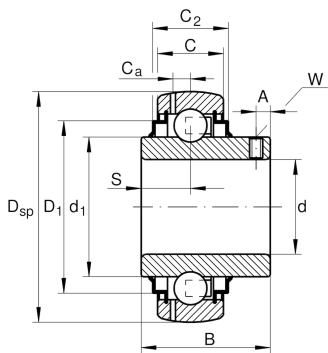


**GYE25-KRR-B-L402/70** [↗](#)

Радиальный закрепляемый шарикоподшипник

Радиальный закрепляемый шарикоподшипник GYE...-KRR-B

Техническая информация



Ваш текущий вариант продукта

Lubricant	L402/70	L402/70
-----------	---------	---------

Основные размеры и рабочие характеристики

d	25 mm	Диаметр отверстия
D SP	52 mm	Наружный диаметр
B	34,1 mm	Ширина
C _{0r}	7.800 N	Статическая грузоподъемность, радиальная
C _{ur}	335 N	Предел усталостной нагрузки, радиальный
C _r	14.000 N	Динамическая грузоподъемность, радиальная
≈m	0,19 kg	Вес

Габаритные размеры

C	15 mm	Ширина наружного кольца
C ₂	16,7 mm	Ширина по уплотнениям
S	14,3 mm	Расстояние, середина дорожки качения
d ₁	33,8 mm	Диаметр бортика внутреннего кольца
D ₁	42,5 mm	Наружный диаметр уплотнения
C _a	3,9 mm	Расстояние до смазочного отверстия
A	5 mm	Расстояние резьбы
W	2,5 mm	Размер под ключ



Диапазон температур

T_{min}	-20 °C	Мин. рабочая температура
T_{max}	100 °C	Макс. рабочая температура

Коэффициенты для расчета

f_0	13,8	Коэффициент для расчета
-------	------	-------------------------

Характеристики



Радиальная нагрузка



Осевая нагрузка в одном направлении



Осевая нагрузка в обоих направлениях



Смазка на весь срок службы, не требуют обслуживания



Смазывание пластичной смазкой



Уплотнения с обеих сторон



Статические угловые и линейные несоосности