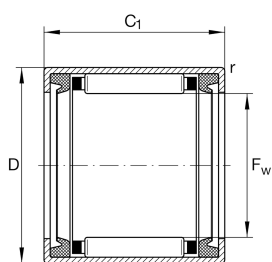
**HK1616-2RS-L294**

Игольчатый роликоподшипник с одним наружным штампованным кольцом

Игольчатые роликоподшипники HK...-2RS с одним наружным штампованным кольцом, контактные уплотнения с двух сторон, по DIN 618

Техническая информация



Ваш текущий вариант продукта

Lubricant	L294	Пластичная смазка (L294/определяется заказчиком)
Lubrication hole	Without	без
Coating	Without	
Уплотнение	2RS	Контактные уплотнения с двух сторон

Основные размеры и рабочие характеристики

F_w	16 mm	Прилегающая внутренняя окружность
D	22 mm	Наружный диаметр
C_r	7.600 N	Динамическая грузоподъемность, радиальная
C_{0r}	9.700 N	Статическая грузоподъемность, радиальная
C_{ur}	1.180 N	Предел усталостной нагрузки, радиальный
n_G	9.300 1/min	Предельная частота вращения
n_G Grease	9.300 1/min	Предельная частота вращения при пластичной смазке
$\approx m$	14 g	Вес

Габаритные размеры

C_1	16 mm	Ширина наружного кольца
r_{min}	0,8 mm	Мин. размер монтажной фаски



Диапазон температур

T_{min}	-20 °C	Мин. рабочая температура
T_{max}	100 °C	Макс. рабочая температура

Дополнительная информация

IR12X16X16-XL

Используемые внутренние кольца IR

Характеристики



Радиальная нагрузка



Смазывание пластичной смазкой



Уплотнения с обеих сторон



Компактная конструкция