



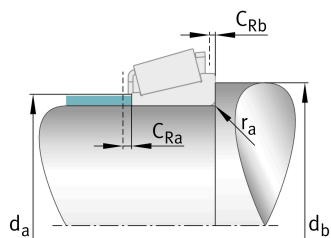
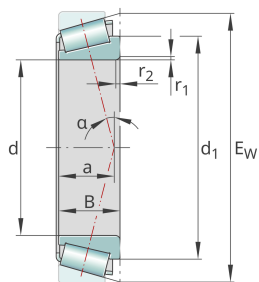
FAG

R32036-X

Конический роликоподшипник

Tapered roller bearings without outer ring
(Cone) 320, main dimensions acc. to DIN 720

Техническая информация



Ваш текущий вариант продукта

Tolerance class	P6X	Класс 6X (ISO 492:2014)
Heat treatment	Standard	
Cage	Standard	Sheet steel cage, window cage, roller-guided
Quality level	Standard	Стандартные
Number of rows	1	Single-row design

Основные размеры и рабочие характеристики

d	180 mm	Диаметр отверстия
B	64 mm	Ширина внутреннего кольца
C _r	620.000 N	Динамическая грузоподъемность, радиальная
C _{0r}	1.090.000 N	Статическая грузоподъемность, радиальная
C _{ur}	130.000 N	Предел усталостной нагрузки, радиальный
n _G	2.330 1/min	Предельная частота вращения
n _{gr}	1.530 1/min	Базовая тепловая частота вращения
≈m	10,4 kg	Вес

Присоединительные размеры

d _{a max}	199 mm	Макс. диаметр заплечика вала
d _{b min}	192 mm	Мин. диаметр заплечика вала
C _{Ra min}	10 mm	Minimum axial space
r _{a max}	3 mm	Макс. радиус галтели на валу

Это техническое описание содержит только обзор размеров и значений грузоподъемности выбранного продукта. Обязательно учитывайте приведенную ниже информацию и соблюдайте инструкцию для этого продукта. Для получения более подробной информации используйте контактную форму на нашем сайте



Габаритные размеры

$r_{1,2 \text{ min}}$	3 mm	Мин. размер монтажной фаски на широком торце внутреннего кольца
a	60 mm	Расстояние до вершины конуса давления
d_1	230 mm	Диаметр большого бортика внутреннего кольца
E_w	275,998 mm	Outer envelope circle
α	15,75 °	Contact angle

Диапазон температур

T_{min}	-30 °C	Мин. рабочая температура
T_{max}	200 °C	Макс. рабочая температура

Коэффициенты для расчета

e	0,42	Предельное значение F_a/F_r для применимости различн. значений коэффициентов X и Y
Y	1,42	Dynamic axial load factor
Y_0	0,78	Статический коэффициент осевой нагрузки

Дополнительная информация

T3FD180

Сравнительное обозначение по ISO 10317 и ISO 355

Характеристики



Радиальная нагрузка



Осевая нагрузка в одном направлении



Смазывание пластичной смазкой



Смазывание маслом



Без уплотнений