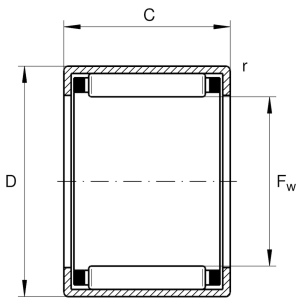


**НК1210-В-L162** [↗](#)

Игольчатый роликоподшипник с одним наружным штампованным кольцом

Игольчатые роликоподшипники НК с одним наружным штампованным кольцом, по DIN 618/ISO 3245

## Техническая информация



## Ваш текущий вариант продукта

Lubricant	L162	Пластичная смазка (L162/определяется заказчиком)
Lubrication hole	Without	без
Coating	Without	
Уплотнение	Without	без

## Основные размеры и рабочие характеристики

$F_w$	12 mm	Прилегающая внутренняя окружность
D	16 mm	Наружный диаметр
C	10 mm	Ширина
$C_r$	4.950 N	Динамическая грузоподъемность, радиальная
$C_{0r}$	6.200 N	Статическая грузоподъемность, радиальная
$C_{ur}$	820 N	Предел усталостной нагрузки, радиальный
$n_G$	20.700 1/min	Предельная частота вращения
$n_G$ Grease	12.400 1/min	Предельная частота вращения при пластичной смазке
$n_{gr}$	15.700 1/min	Номинальная тепловая частота вращения
$m$	4,53 g	Вес

## Габаритные размеры

$C_1$	10 mm	Ширина наружного кольца
$r_{min}$	0,4 mm	Мин. размер монтажной фаски



### Диапазон температур

$T_{min}$	-30 °C	Мин. рабочая температура
$T_{max}$	140 °C	Макс. рабочая температура

### Дополнительная информация

SD12X18X3	Манжетное уплотнение
G12X18X3	Манжетное уплотнение 2
LR8X12X10,5	Используемые внутренние кольца LR
IR8X12X10,5-XL	Используемые внутренние кольца IR

### Характеристики

-  Радиальная нагрузка
-  Смазывание пластичной смазкой
-  Смазывание маслом
-  Без уплотнений
-  Компактная конструкция