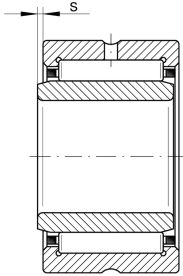
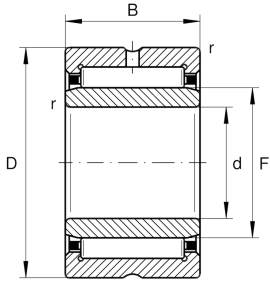
**NA6903-XL**

Игольчатый роликоподшипник

Игольчатый роликоподшипник NA69..-XL, однорядный, с внутренним кольцом, наружное кольцо с 2 бортами

X-life

## Teknik bilgiler



## Your current product variant

Cage	Standard	Стандарт
Coating	Without	без

## Основные размеры и рабочие характеристики

d	17 mm	Диаметр отверстия
D	30 mm	Наружный диаметр
B	23 mm	Ширина
C <sub>r</sub>	21.100 N	Динамическая грузоподъемность, радиальная
C <sub>0r</sub>	29.000 N	Статическая грузоподъемность, радиальная
C <sub>ur</sub>	5.200 N	Предел усталостной нагрузки, радиальный
n <sub>G</sub>	20.000 1/min	Limiting speed
n <sub>gr</sub>	9.800 1/min	Номинальная тепловая частота вращения
m	0,07 kg	Weight

## Габаритные размеры





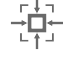
F	22 mm	Диаметр дорожки качения внутреннего кольца
r <sub>min</sub>	0,3 mm	Мин. размер монтажной фаски
s	1 mm	Осевое перемещение



### Диапазон температур

T <sub>min</sub>	-30 °C	Мин. рабочая температура
T <sub>max</sub>	120 °C	Макс. рабочая температура

### Characteristics

-  Radial load
-  Grease Lubrication
-  Oil Lubrication
-  Not sealed
-  Small design envelope