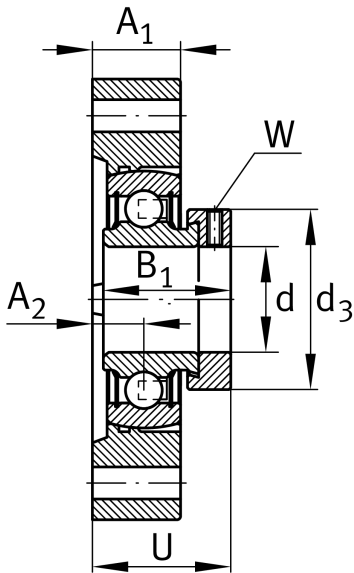
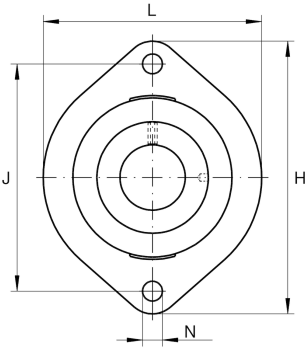
**FLCTE30-XL**

Flanged housing unit

Housing units FLCTE, two-bolt flanged housing units, cast iron, eccentric locking collar, P seals, without relubrication facility

X-life

Teknik bilgiler



Ihre aktuelle Produktvariante

Material	GG	Grey cast iron
----------	----	----------------

Hauptabmessungen und Leistungsdaten

d	30 mm	Bohrungsdurchmesser
L	84 mm	Breite Flansch
H	112,5 mm	Höhe Flansch
U	38,1 mm	Gesamthöhe Einheit
C _r	20.700 N	Dynamische Tragzahl, radial
C _{0r}	11.300 N	Statische Tragzahl, radial
C _{ur}	480 N	Ermüdungsgrenzbelastung, radial
≈m	0,76 kg	Gewicht

Anschlussmaße

J	90,5 mm	Abstand Befestigungsbohrungen
N	11,5 mm	Befestigungsbohrung
W	4 mm	Schlüsselweite
n	2	Anzahl Anschraubbohrungen



Abmessungen

A ₁	22,5 mm	Dicke Flansch
A ₂	11,4 mm	Abstand Laufbahnmitte
B ₁	35,8 mm	Breite über Spannelement
d ₃	44 mm	Außendurchmesser Exzentrerspanning

Zusätzliche Informationen

GG.LCTE06-E	Gehäuse
RAE30-XL-NPP-B	Lagerbezeichnung

Temperaturbereich

T _{min}	-20 °C	Betriebstemperatur min.
T _{max}	100 °C	Betriebstemperatur max.