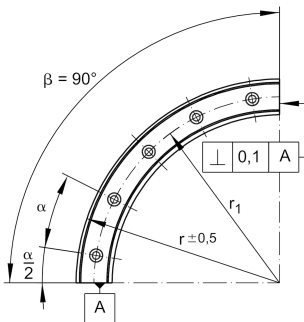
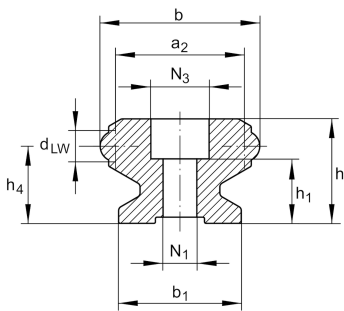


LFSR32-100/90-ST

Führungsschiene, gebogen

Vollprofil-Rundbogen

Technische Informationen



Ihre aktuelle Produktvariante

Größenkennziffer	32
radius	100
Winkel	90°

Hauptabmessungen und Leistungsdaten

h	20 mm	
b	32 mm	
r	100 mm	
≈m	0,455 kg	Gewicht

Anschlussmaße

a ₂	26 mm
b ₁	24 mm
d _{LW}	6 mm
h ₁	13,5 mm
h ₄	15 mm
N ₁	6,5 mm
N ₃	12 mm
r ₁	84 mm
X	3
α	30
a/2	15
β	90

